

tisca textiles

living
commercial
mobility
sports



!TISCA

Waron

Der gestickte Teppich





Waron – Der gestickte Teppich

Waron-Teppiche werden aus 100% reiner Schurwolle in Kammgarnqualität gefertigt – nahtlos bis zu 13,5 m Breite und individuell nach Mass.

Die weltweit einzigartige Herstellung auf einer Stickmaschine erzeugt eine strapazierfähige Schlingenstruktur. Die Moulinierung verleiht dem Teppich eine faszinierende Tiefe – Farbkombinationen, die mit dem Licht spielen und den Raum zum Leben erwecken.

Waron – Der gestickte Teppich

	Waron K	Waron Trend	Waron Z
Einsatzbereich	Wohnen & Arbeiten	Wohnen	Wohnen
Beanspruchungsklasse	32	23	23
Treppeneignung	Ja	Nein	Nein
Stuhlrolleneignung	Ja	Nein	Nein
Komfort	LC4	LC5	LC3
Polmaterial	Reine Schurwolle, Kammgarn	Reine Schurwolle, Kammgarn	Reine Schurwolle, Kammgarn
Poleinsatzgewicht	ca. 1'750 g/m²	ca. 1'800 g/m²	ca. 1'115 g/m²
Polnoppenzahl	ca. 185'000 /m²	ca. 66'000 /m²	ca. 185'000 /m²
Poldicke	ca. 5,0 mm	ca. 6,0 mm	ca. 5,0 mm
Maximale Breite	ca. 1'350 cm	ca. 850 cm	ca. 1'350 cm

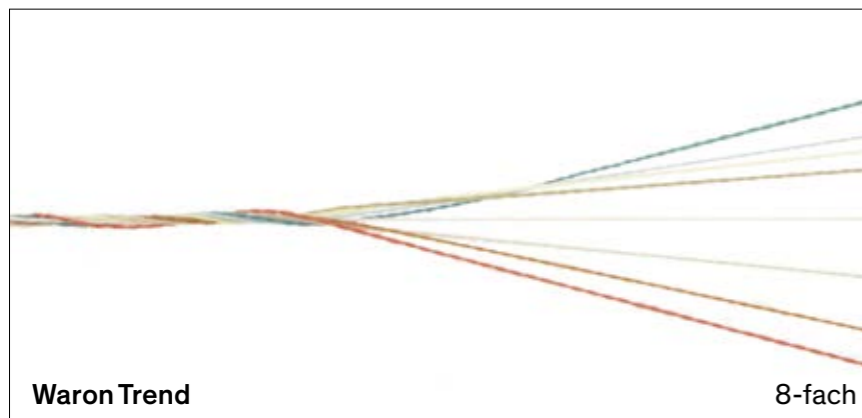
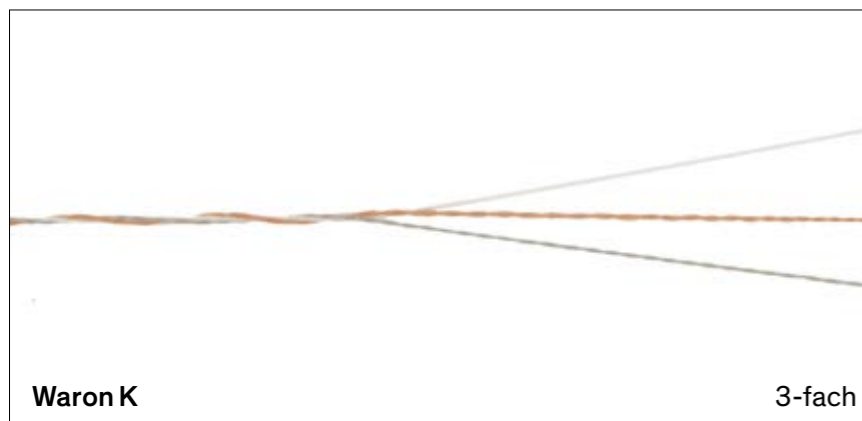
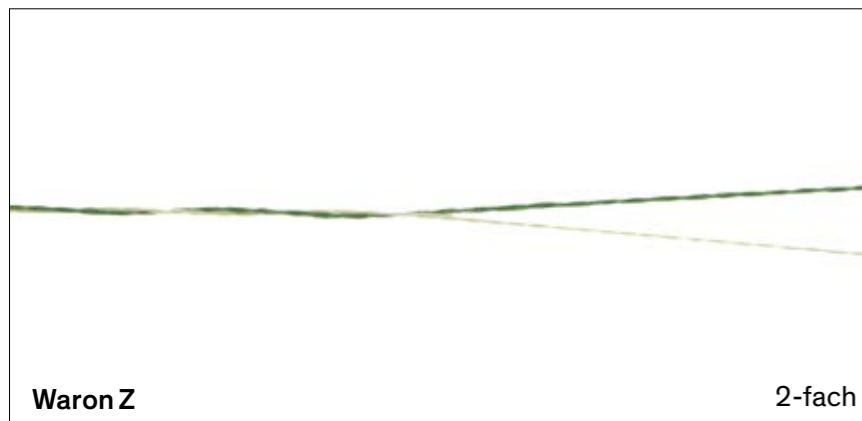
Vorteile von Waron Teppichen

- Keine Mindestmenge
- Grosse Farbauswahl
- Produktion auf Raummass
- 100% reine Schurwolle in Kammgarnqualität
- Für vollflächig verlegte Teppiche, abgepasste Teppiche, Läufer und auch gewundene Treppen

Waron-Teppiche sind ein Bekenntnis zu Qualität, zu Herkunft, zu Individualität. Für alle, die das Besondere suchen und das Echte schätzen.

Waron – Moulinierungen, kreative Farbmischungen

Bei Waron entstehen Farben ganz neu: Mehrere eingefärbte Fäden werden ineinander gefacht (Waron K und Waron Z) oder verzwirrt (Waron Trend) und ergeben faszinierende Farbmischungen. So entstehen unendlich viele Nuancen, die sich perfekt an Ihre Einrichtung anpassen lassen. Ob hell oder dunkel, kräftig oder dezent, jede Farbe bleibt sichtbar und lebendig. Das ist Design mit Tiefe und ein echtes Highlight unserer Teppiche.



Waron – Farben die begeistern

Unsere Tisca ColorBox bietet 176 Standardfarben – da ist fast alles dabei. Und wenn doch mal die perfekte Farbe fehlt: Wir färben Ihren Wunschton individuell ein.

Hinweis:
Bei sehr hellen Farben empfehlen wir einen zusätzlichen Fleckenschutz. Diesen applizieren wir auf Wunsch in unserer Produktion.

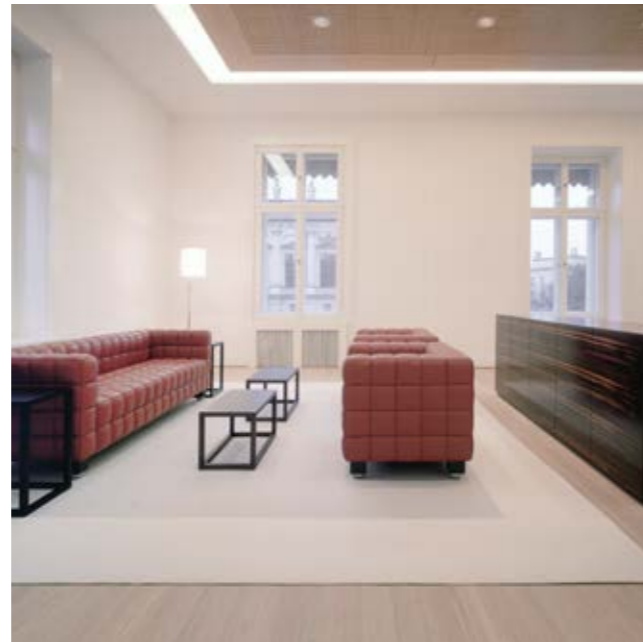


Waron K – Premiumqualität für alle Räume

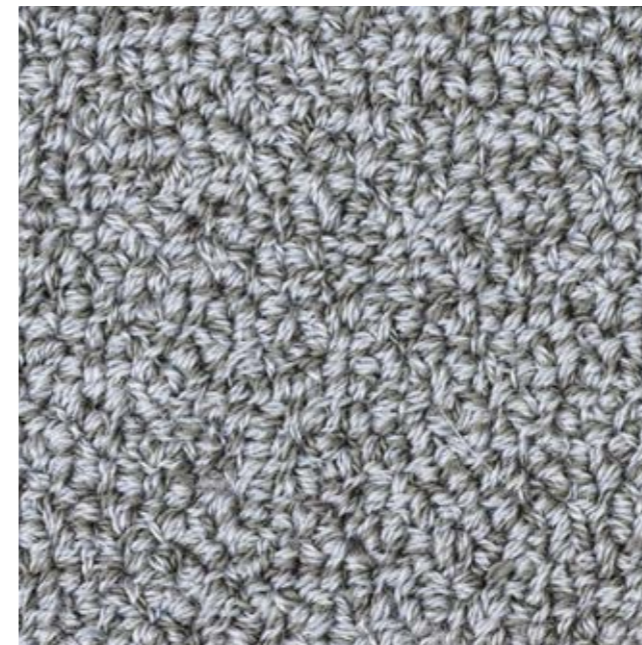


Der Waron K ist das Spitzenmodell
im Waron-Sortiment – ein Teppich,
der Robustheit und Komfort perfekt
vereint.

Waron K – Premiumqualität für alle Räume



Ob im Wohnbereich, auf Treppen oder in professionellen Arbeitsumgebungen: Waron K überzeugt überall mit seiner Vielseitigkeit, seiner Langlebigkeit und dem einzigartigen Gehkomfort.



Die 3-fache Moulinierung sorgt für eine feine Farbnuancierung und eröffnet eine Vielzahl an attraktiven Farbkombinationen – für ein Ambiente, das begeistert.

Dank der dauerhaften Stuhlrolleneignung ist er ideal für Büros und Arbeitsplätze geeignet.

Auch als Läufer oder im Eingangsbereich macht er eine hervorragende Figur – stilvoll, strapazierfähig und pflegeleicht.



- Vielseitig einsetzbar: Arbeiten & Wohnen
- Beanspruchungsklasse 32 – für mittlere gewerbliche Nutzung
- Geeignet für Treppen mit ständiger Nutzung
- Stuhlrolleneignung für dauerhafte Beanspruchung
- Auf Raummass produziert – bis zu 13,5 m Breite



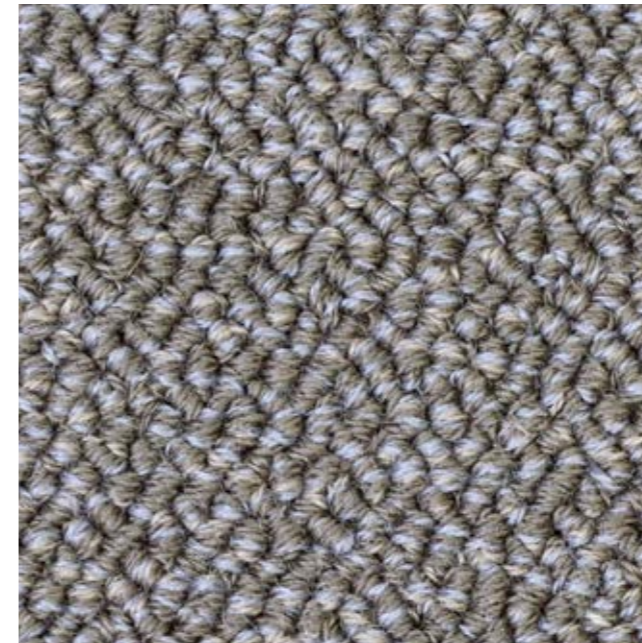
Waron Trend – Komfort, der begeistert

Mit dem Waron Trend erleben Sie
Wohnkomfort auf höchstem Niveau.

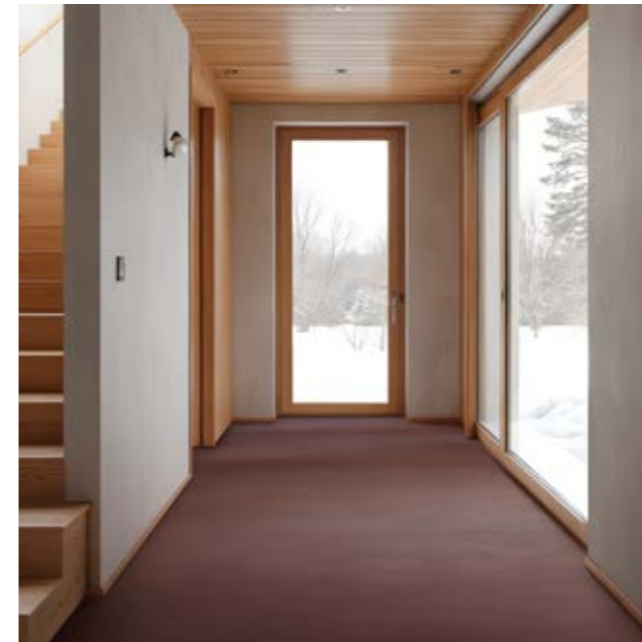
Waron Trend – Komfort, der begeistert



Mit dem Waron Trend erleben Sie Wohnkomfort auf höchstem Niveau. Ein edel gestickter Teppich, der nicht nur durch seine aussergewöhnliche Weichheit überzeugt, sondern auch für stark frequentierte Wohnbereiche bestens geeignet ist. Ob im Schlafzimmer, Flur oder Wohnzimmer: Mit dem Waron Trend fühlen sich Ihre Schritte an wie auf Wolken.



Dank der 8-fach Moulinierung eröffnet sich ein nahezu grenzenloses Farbspektrum. So lässt sich der Teppich perfekt auf Ihre Einrichtung und Farbwelt abstimmen – für ein harmonisches Wohngefühl bis ins Detail.



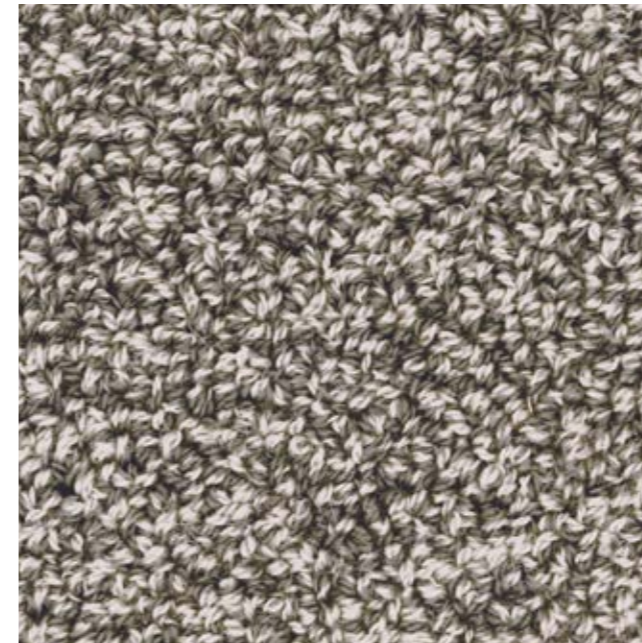
- Komfortklasse LC5 – für ein besonders weiches Laufgefühl
- Beanspruchungsklasse 23 – ideal für stark genutzte Wohnbereiche
- 8-fach Moulinierung – riesige Auswahl an Farbnuancen
- Auf Raummass produziert – bis zu 8,5 m Breite



Waron Z – Die solide Wahl
für stilvolles Wohnen

Waron Z überzeugt mit allen
typischen Waron-Merkmalen.

Waron Z – Die solide Wahl für stilvolles Wohnen



Die 2-fache Moulinierung sorgt für feine Farbverläufe und macht jeden Teppich zu einem individuellen Einzelstück. Ob im Wohnzimmer, Schlafzimmer oder in Bereichen wie Flur und Eingang. Waron Z ist vielseitig einsetzbar.



Mit allen typischen Waron-Merkmalen: Gefertigt aus 100% reiner Schurwolle in Kammgarnqualität und produziert auf einer 13,5 Meter breiten Stickmaschine, steht dieser Teppich für Langlebigkeit, Komfort und zeitloses Design.

- Beanspruchungsklasse 23 – ideal für Wohnbereiche
- Auf Raummass produziert – bis zu 13,5 m Breite

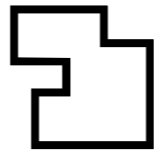
Waron – Der Teppich, der perfekt passt

Jeder Waron-Teppich wird individuell nach Ihrem Bedarf gefertigt – ganz ohne störende Nähte, bis zu einer Breite von 1350cm (Qualität «Trend» bis 850cm). Das bedeutet: mehr Stabilität, längere Lebensdauer und ein makellooses Erscheinungsbild.



Raummass

Für vollflächige Verlegungen wird der Teppich auf die Raummasse hergestellt. Das reduziert Verschnitt auf ein Minimum – nachhaltig und kosteneffizient.



Abgepasste Teppiche

Ob rund, rechteckig oder ganz individuell geformt – Waron eignet sich hervorragend als abgepasster Teppich für Wohnzimmer, Eingangsbereiche oder Lounges. Wählen Sie aus verschiedenen stilvollen Randeinfassungen:

- Randumklebt
- Lederband
- Stoffband
- Gekurbelt



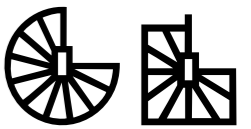
Läufer

Waron-Läufer sind die ideale Lösung für stilvolle Akzente in Fluren, Eingangsbereichen oder auf Treppen. Ob als eingelegt Variante oder mit hochwertiger Randeinfassung – Waron-Läufer verbinden Funktionalität mit Design und passen sich Ihren individuellen Vorstellungen an. Besonders Waron K überzeugt durch seine Strapazierfähigkeit und Formstabilität – perfekt geeignet für die Verlegung auf Treppen, auch bei anspruchsvollen Geometrien.



Gewundene Treppen

Ein echtes Highlight: Waron-Teppiche für gewundene Treppen. Diese werden passgenau nach Plan oder Schablone in unserer Produktion gefertigt – montagefertig, ohne aufwändiges Zuschneiden und Einnähen vor Ort. Das spart Zeit, reduziert Abfall und sorgt für ein perfektes Ergebnis.

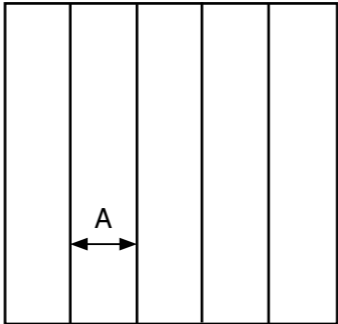
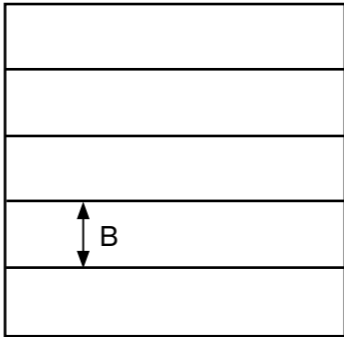




Waron – Designmöglichkeiten

Waron K und Waron Trend müssen nicht vollflächig aus der gleichen Farbe oder Moulinierung sein:
Der Teppichboden kann mit Bordüren gefertigt werden und es sind Designs möglich.

Diese Elemente sind auf der Basis von Längs- und Querstreifen aufgebaut. Dabei gelten folgende Massvorgaben:

	Waron K & Trend	Waron Z
Längsstreifen	<div></div> <div>A= ca.27 mm oder ein Vielfaches davon</div>	Nur in Uni oder 2-fach mouliniert erhältlich
Querstreifen	<div></div> <div>B = beliebiges Mass</div>	Nur in Uni oder 2-fach mouliniert erhältlich

Waron – Weltweit einzigartig.
Natürlich. Massgeschneidert.

Die Ostschweiz blickt auf eine reiche
Stickerei-Tradition zurück.
Bereits im 19. Jahrhundert war diese
Region ein Zentrum für textile
Innovation und feine Stickkunst, die
weltweit exportiert wurde.

Waron greift diese Geschichte auf –
nicht als nostalgisches Zitat, sondern
als moderne Interpretation eines
traditionsreichen Handwerks.

Mit Waron entsteht ein Teppich, der die
Vergangenheit ehrt und gleichzeitig
neue Wege geht. Ein Produkt, das nicht
nur Räume gestaltet, sondern auch
Geschichten erzählt – von Präzision,
Herkunft und echter Schweizer Qualität.



Waron ist mehr als ein Teppich.
Ein Meisterstück textiler Innovation.

Waron – Weltweit einzigartig. Natürlich. Massgeschneidert.

Die Herstellung auf einer modernisierten Stickmaschine ist weltweit einzigartig. Diese besondere Technik verleiht dem Teppich eine unverwechselbare, dreidimensionale Oberfläche mit Schlingenstruktur, die sowohl optisch als auch funktional beeindruckt.

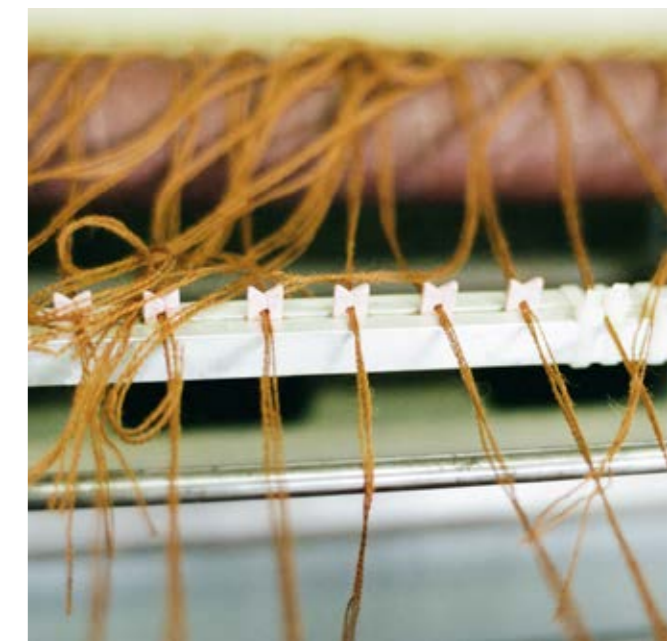
- Gestickt – weltweit einzigartig, mit charakteristischer Struktur
- Schurwolle in Kammgarnqualität – für höchsten Komfort
- Bis zu 13,5 m Breite – nahtlos und auf Raummass produziert
- Moulinierung – grenzenlose Farbkombinationen ermöglichen perfekte Abstimmung mit Interieur
- Feuchtigkeitsregulierend – für ein angenehmes Raumklima
- Elastisch und formstabil – bleibt auch bei intensiver Nutzung in Bestform
- Unikat: Jeder Teppich wird exklusiv für Sie, nach Ihren Wünschen, hergestellt



Was bedeutet Kammgarnqualität?

Kammgarnwolle ist besonders fein, glatt und gleichmässig. Sie wird aus langen Wollfasern hergestellt, die sorgfältig gekämmt werden, um kurze Fasern und Unreinheiten zu entfernen.

Das Ergebnis: ein hochwertiges, strapazierfähiges Garn mit elegantem Glanz. Dies ist ideal für feine Stoffe und edle Kleidung – und gestickte Teppiche in höchster Qualität und mit einzigartigem Komfort.



Waron K



Technische Daten		D
Einsatzbereich	Arbeiten	
Zusatzeignungen	Stuhlrollen ständige Nutzung, Treppen ständige Nutzung, Fussbodenheizung, antistatisch	
Beanspruchung	EN 1307: Geschäftsbereich normal (32)	
Komfort	EN 1307: LC4	
Herstellungsart	gestickt	
Oberflächenstruktur	Schlingenflor	
Moulinierung	3-fach	
Polmaterial	Reine Schurwolle, Neuseeland, Kammgarn	
Färbung	Strangfärbung	
	mit Doppelrücken	mit Appretur
Trägermaterial	synthetisch	synthetisch
Rückenausrüstung	textiler Baumwoll-Zweitücken	Latex
Poleinsatzgewicht	ca. 1750 g/m²	ca. 1750 g/m²
Gesamtgewicht	ca. 3200 g/m²	ca. 3100 g/m²
Polnoppenzahl	ca. 185 000 /m²	ca. 185 000 /m²
Poldicke	ca. 5,0 mm	ca. 5,0 mm
Gesamtdicke	ca. 10,0 mm	ca. 9,0 mm
Schadstoffprüfung	PRODIS GuT Nr. A0FB0665	
Brandverhalten	VKF RF2 / EN 13501-1 CfI-s1 (lose)	
Trittschalldämmung	ca. 25 dB ΔL _w	
Wärmedurchlasswiderstand	ca. 0,14 m² · K/W	
Elektrostatisches Verhalten	≤ 2,0 kV (ISO 6356)	
Maximale Breite	ca. 1350 cm	
Standardfarben	176 (Tisca Color Box)	
Sonderfarben	auf Wunsch möglich, keine Mindestmenge	
Verlegung	siehe Tisca Verlegeanleitung	

Technical data		E
application	contract areas	
additional applications	chairs with castors continuous use, stairs continuous use, floor-heating, antistatic	
use	EN 1307: commercial general (32)	
comfort	EN 1307: LC4	
construction	embroidered	
texture	loop pile	
marling	3-ply	
pile material	Pure New Wool, New Zealand, worsted yarn	
method of dyeing	hank dyeing	
	with secondary backing	with finishing
primary backing	synthetic	synthetic
secondary backing	textile cotton secondary backing	latex
total pile weight	appr. 1750 g/m² (52 oz/sq yd)	appr. 1750 g/m² (52 oz/sq yd)
total weight	appr. 3200 g/m² (94 oz/sq yd)	appr. 3100 g/m² (91 oz/sq yd)
number of tufts	appr. 185 000 /m² (155 000 /sq yd)	appr. 185 000 /m² (155 000 /sq yd)
pile thickness	appr. 5,0 mm (13/64")	appr. 5,0 mm (13/64")
total thickness	appr. 10,0 mm (25/64")	appr. 9,0 mm (23/64")
contaminant test	PRODIS GuT no. A0FB0665	
flammability	VKF RF2 / EN 13501-1 CfI-s1 (unglued)	
impact sound insulation	appr. 25 dB ΔL _w	
thermal insulation	appr. 0,14 m² · K/W	
earth discharge resistance	≤ 2,0 kV (ISO 6356)	
maximum width	appr. 1350 cm (44'3")	
standard colours	176 (Tisca Color Box)	
special colours	on request, no minimum quantity	
installation method	see Tisca installation instructions	

Erstellt: 15.12.2025 | Änderungen im Sinne des technischen Fortschritts vorbehalten.
ISO 9001 zertifiziert | EN AS 9100 zertifiziert

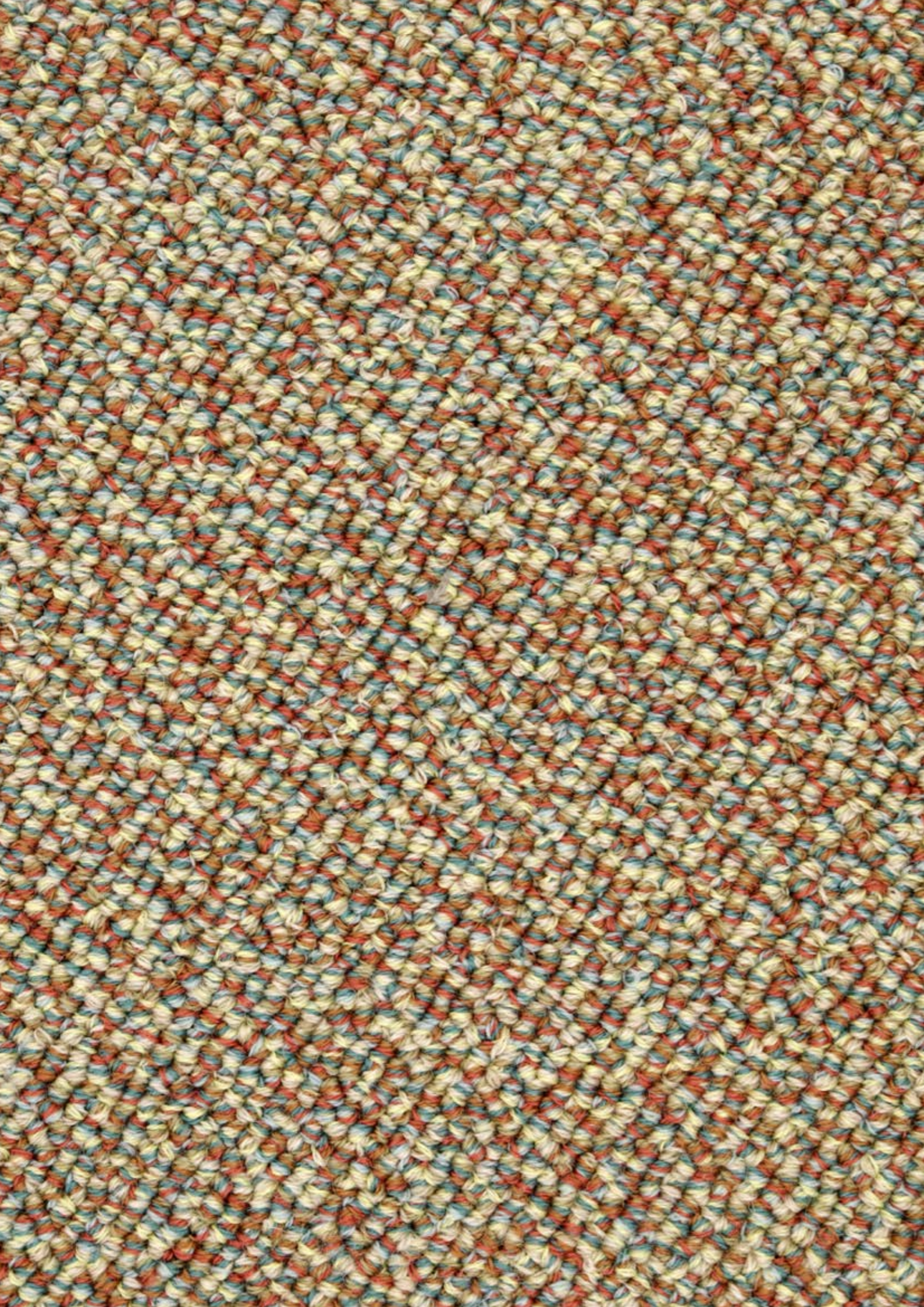


Données techniques		F
domaines d'utilisation	usage professionnel	
autres qualifications	roulettes de chaise emploi normal, escaliers emploi normal, chauffage au sol, antistatique	
classe d'utilisation	EN 1307: professionnel général (32)	
classe de confort	EN 1307: LC4	
fabrication	brodé	
structure de la surface	bouclé	
technique du moulinage	3-fils	
matière du poil	Pure Laine Vierge, Nouvelle-Zélande, fil peigné	
teinture	teinture aux écheveaux	
	avec double dos	avec apprêt
support	synthétique	synthétique
dos	double dos textile en coton	latex
poids du poil total	env. 1750 g/m²	env. 1750 g/m²
poids total	env. 3200 g/m²	env. 3100 g/m²
nombre de points	env. 185 000 /m²	env. 185 000 /m²
épaisseur du poil	env. 5,0 mm	env. 5,0 mm
épaisseur totale	env. 10,0 mm	env. 9,0 mm
substances nocives	PRODIS GuT no. A0FB0665	
réaction au feu	VKF RF2 / EN 13501-1 CfI-s1 (pose libre)	
absorption du bruit des pas	env. 25 dB ΔL _w	
résistance thermique	env. 0,14 m² · K/W	
charge électrostatique	≤ 2,0 kV (ISO 6356)	
largeur maximum	env. 1350 cm	
coloris standard	176 (Tisca Color Box)	
coloris spéciaux	sur demande, pas de quantité minimum	
pose	voir l'instruction de pose Tisca	

Dati tecnici		I
zona di applicazione	uffici	
altri utilizzi	sedie a rotelle uso commerciale, scale uso commerciale, pavimenti a pannelli radianti, antistatico	
classificazione d'utilizzo	EN 1307: commerciale normale (32)	
classificazione di comfort	EN 1307: LC4	
fabbricazione	ricamato	
struttura della superficie	bouclé	
lavorazioni à mouliné	3-capi	
composizione felpa	Pura Lana Vergine, Nuova Zelanda, filato pettinato	
tintura	tinto in matasse	
	con doppio supporto	con apprettatura
supporto di tessitura	sintetico	sintetico
rovescio	tela tessile di cotone	latex
peso felpa totale	ca. 1750 g/m²	ca. 1750 g/m²
peso totale	ca. 3200 g/m²	ca. 3100 g/m²
numero punti	ca. 185 000 /m²	ca. 185 000 /m²
spessore felpa	ca. 5,0 mm	ca. 5,0 mm
spessore totale	ca. 10,0 mm	ca. 9,0 mm
sostanze nocive	PRODIS GuT no. A0FB0665	
classe reazione al fuoco	VKF RF2 / EN 13501-1 CfI-s1 (posa senza colla)	
isolamento ai rumori d'impatto	ca. 25 dB ΔL _w	
isolamento termico	ca. 0,14 m² · K/W	
resistenza di scarico a terra	≤ 2,0 kV (ISO 6356)	
larghezza massima	ca. 1350 cm	
colori standard	176 (Tisca Color Box)	
colori speciali	su richiesta, senza quantità minima	
posa	vedi istruzioni di posa Tisca	



productfinder.tisca.com



Waron Trend



Technische Daten		D
Einsatzbereich	Wohnen	
Zusatzeignungen	Fussbodenheizung	
Beanspruchung	EN 1307: Wohnbereich stark (23)	
Komfort	EN 1307: LC5	
Herstellungsart	gestickt	
Oberflächenstruktur	Schlingenflor	
Moulinierung	8-fach	
Polmaterial	Reine Schurwolle,	
	Kammgarn	
	mit Doppelrücken	mit Appretur
Trägermaterial	synthetisch	synthetisch
Rückenausrüstung	textiler Baumwoll-Zweitrücken	Latex
Poleinsatzgewicht	ca. 1800 g/m²	ca. 1800 g/m²
Gesamtgewicht	ca. 3500 g/m²	ca. 3400 g/m²
Polnoppenzahl	ca. 66 000 /m²	ca. 66 000 /m²
Poldicke	ca. 6,0 mm	ca. 6,0 mm
Gesamtdicke	ca. 11,5 mm	ca. 10,5 mm
Brandverhalten	VKF RF2 / EN 13501-1 Cfl-s1 (lose)	
Wärmedurchlasswiderstand	ca. 0,17 m² · K/W	
Maximale Breite	ca. 850 cm	
Standardfarben	176 (Tisca Color Box)	
Sonderfarben	auf Wunsch möglich,	
	keine Mindestmenge	

Technical data		E
application	residential areas	
additional applications	floor-heating	
use	EN 1307: domestic heavy (23)	
comfort	EN 1307: LC5	
construction	embroidered	
texture	loop pile	
marling	8-ply	
pile material	Pure New Wool,	
	worsted yarn	
	with secondary backing	with finishing
primary backing	synthetic	synthetic
secondary backing	textile cotton secondary backing	latex
total pile weight	appr. 1800 g/m² (53 oz/sq yd)	appr. 1800 g/m² (53 oz/sq yd)
total weight	appr. 3500 g/m² (103 oz/sq yd)	appr. 3400 g/m² (100 oz/sq yd)
number of tufts	appr. 66 000 /m² (55 000 /sq yd)	appr. 66 000 /m² (55 000 /sq yd)
pile thickness	appr. 6,0 mm (15/64")	appr. 6,0 mm (15/64")
total thickness	appr. 11,5 mm (29/64")	appr. 10,5 mm (13/32")
flammability	VKF RF2 / EN 13501-1 Cfl-s1 (unglued)	
thermal insulation	appr. 0,17 m² · K/W	
maximum width	appr. 850 cm (27'10")	
standard colours	176 (Tisca Color Box)	
special colours	on request,	
	no minimum quantity	

Erstellt: 25.04.2024 | Änderungen im Sinne des technischen Fortschritts vorbehalten.
ISO 9001 zertifiziert | EN AS 9100 zertifiziert



Données techniques		F
domaines d'utilisation	habitation	
autres qualifications	chauffage au sol	
classe d'utilisation	EN 1307: habitation fort (23)	
classe de confort	EN 1307: LC5	
fabrication	brodé	
structure de la surface	bouclé	
technique du moulinage	8-fils	
matière du poil	Pure Laine Vierge,	
	fil peigné	
	avec double dos	avec apprêt
support	synthétique	synthétique
dos	double dos textile en coton	latex
poids du poil total	env. 1800 g/m²	env. 1800 g/m²
poids total	env. 3500 g/m²	env. 3400 g/m²
nombre de points	env. 66 000 /m²	env. 66 000 /m²
épaisseur du poil	env. 6,0 mm	env. 6,0 mm
épaisseur totale	env. 11,5 mm	env. 10,5 mm
réaction au feu	VKF RF2 / EN 13501-1 Cfl-s1 (pose libre)	
résistance thermique	env. 0,17 m² · K/W	
largeur maximum	env. 850 cm	
coloris standard	176 (Tisca Color Box)	
coloris spéciaux	sur demande,	
	pas de quantité minimum	

Dati tecnici		I
zona di applicazione	abitazioni	
altri utilizzi	pavimenti a pannelli radianti	
classificazione d'utilizzo	EN 1307: abitare forte (23)	
classificazione di comfort	EN 1307: LC5	
fabbricazione	ricamato	
struttura della superficie	bouclé	
lavorazioni à mouliné	8-capi	
composizione felpa	Pura Lana Vergine,	
	filato pettinato	
	con doppio supporto	con apprettatura
supporto di tessitura	sintetico	sintetico
rovescio	tela tessile di cotone	latex
peso felpa totale	ca. 1800 g/m²	ca. 1800 g/m²
peso totale	ca. 3500 g/m²	ca. 3400 g/m²
numero punti	ca. 66 000 /m²	ca. 66 000 /m²
spessore felpa	ca. 6,0 mm	ca. 6,0 mm
spessore totale	ca. 11,5 mm	ca. 10,5 mm
classe reazione al fuoco	VKF RF2 / EN 13501-1 Cfl-s1 (posa senza colla)	
isolamento termico	ca. 0,17 m² · K/W	
larghezza massima	ca. 850 cm	
colori standard	176 (Tisca Color Box)	
colori speciali	su richiesta,	
	senza quantità minima	



Waron Z



Technische Daten		D
Einsatzbereich	Wohnen	
Zusatzeignungen	Fussbodenheizung	
Beanspruchung	EN 1307: Wohnbereich stark (23)	
Komfort	EN 1307: LC3	
Herstellungsart	gestickt	
Oberflächenstruktur	Schlingenflor	
Moulinierung	2-fach	
Polmaterial	Reine Schurwolle,	
	Kammgarn	
	mit Doppelrücken	mit Appretur
Trägermaterial	synthetisch	synthetisch
Rückenausrüstung	textiler Baumwoll-Zweitücken	Latex
Poleinsatzgewicht	ca. 1115 g/m²	ca. 1115 g/m²
Gesamtgewicht	ca. 2600 g/m²	ca. 2500 g/m²
Polnoppenzahl	ca. 185 000 /m²	ca. 185 000 /m²
Poldicke	ca. 5,0 mm	ca. 5,0 mm
Gesamtdicke	ca. 9,0 mm	ca. 8,0 mm
Brandverhalten	VKF RF2 / EN 13501-1 Cfl-s1 (lose)	
Wärmedurchlasswiderstand	ca. 0,13 m² · K/W	
Maximale Breite	ca. 1350 cm	
Standardfarben	176 (Tisca Color Box)	
Sonderfarben	auf Wunsch möglich,	
	keine Mindestmenge	

Technical data		E
application	residential areas	
additional applications	floor-heating	
use	EN 1307: domestic heavy (23)	
comfort	EN 1307: LC3	
construction	embroidered	
texture	loop pile	
marling	2-ply	
pile material	Pure New Wool,	
	worsted yarn	
	with secondary backing	with finishing
primary backing	synthetic	synthetic
secondary backing	textile cotton secondary backing	latex
total pile weight	appr. 1115 g/m² (33 oz/sq yd)	appr. 1115 g/m² (33 oz/sq yd)
total weight	appr. 2600 g/m² (76 oz/sq yd)	appr. 2500 g/m² (74 oz/sq yd)
number of tufts	appr. 185 000 /m² (155 000 /sq yd)	appr. 185 000 /m² (155 000 /sq yd)
pile thickness	appr. 5,0 mm (13/64")	appr. 5,0 mm (13/64")
total thickness	appr. 9,0 mm (23/64")	appr. 8,0 mm (5/16")
flammability	VKF RF2 / EN 13501-1 Cfl-s1 (unglued)	
thermal insulation	appr. 0,13 m² · K/W	
maximum width	appr. 1350 cm (44'3")	
standard colours	176 (Tisca Color Box)	
special colours	on request,	
	no minimum quantity	

Erstellt: 10.04.2025 | Änderungen im Sinne des technischen Fortschritts vorbehalten.
ISO 9001 zertifiziert | EN AS 9100 zertifiziert



Données techniques		F
domaines d'utilisation	habitation	
autres qualifications	chauffage au sol	
classe d'utilisation	EN 1307: habitation fort (23)	
classe de confort	EN 1307: LC3	
fabrication	brodé	
structure de la surface	bouclé	
technique du moulinage	2-fils	
matière du poil	Pure Laine Vierge,	
	fil peigné	
	avec double dos	avec apprêt
support	synthétique	synthétique
dos	double dos textile en coton	latex
poids du poil total	env. 1115 g/m²	env. 1115 g/m²
poids total	env. 2600 g/m²	env. 2500 g/m²
nombre de points	env. 185 000 /m²	env. 185 000 /m²
épaisseur du poil	env. 5,0 mm	env. 5,0 mm
épaisseur totale	env. 9,0 mm	env. 8,0 mm
réaction au feu	VKF RF2 / EN 13501-1 Cfl-s1 (pose libre)	
résistance thermique	env. 0,13 m² · K/W	
largeur maximum	env. 1350 cm	
coloris standard	176 (Tisca Color Box)	
coloris spéciaux	sur demande,	
	pas de quantité minimum	

Dati tecnici		I
zona di applicazione	abitazioni	
altri utilizzi	pavimenti a pannelli radianti	
classificazione d'utilizzo	EN 1307: abitare forte (23)	
classificazione di comfort	EN 1307: LC3	
fabbricazione	ricamato	
struttura della superficie	bouclé	
lavorazioni à mouliné	2-capi	
composizione felpa	Pura Lana Vergine,	
	filato pettinato	
	con doppio supporto	con apprettatura
supporto di tessitura	sintetico	sintetico
rovescio	tela tessile di cotone	latex
peso felpa totale	ca. 1115 g/m²	ca. 1115 g/m²
peso totale	ca. 2600 g/m²	ca. 2500 g/m²
numero punti	ca. 185 000 /m²	ca. 185 000 /m²
spessore felpa	ca. 5,0 mm	ca. 5,0 mm
spessore totale	ca. 9,0 mm	ca. 8,0 mm
classe reazione al fuoco	VKF RF2 / EN 13501-1 Cfl-s1 (posa senza colla)	
isolamento termico	ca. 0,13 m² · K/W	
larghezza massima	ca. 1350 cm	
colori standard	176 (Tisca Color Box)	
colori speciali	su richiesta,	
	senza quantità minima	



mit Doppelrücken mit Appretur



Tisca ist ein Schweizer Unternehmen, das es sich zur Aufgabe gemacht hat, die Möglichkeiten von Textilien weiter zu entwickeln und zu nutzen, um Räume zu Lebensräumen zu machen.

Das Unternehmen beschäftigt rund 400 Mitarbeiter, produziert den grössten Teil seiner Produkte in der Schweiz und ist in der Lage, dank einem riesigen Angebot und äusserst flexiblen Produktionsmöglichkeiten, sowohl Teppiche, Vorhänge, Möbelsstoffe und weitere Textilien für fast jede Anwendung anbieten zu können.





tisca