

tisca textiles

living
commercial
mobility
sports



tisca

Tisca Wilton

Webtechnik auf höchstem Niveau.

Beste Schurwolle.

Maximale Widerstandskraft.

Tisca Wilton

Webtechnik auf höchstem Niveau.
Beste Schurwolle.
Maximale Widerstandskraft.

Wilton Teppiche gehören zu den hochwertigsten Bodenbelägen, die es gibt. Beste Schurwolle und innovative Webtechnik verbinden sich zu einer einzigartigen Haptik.

Die enorme Gestaltungs- und Designvielfalt geht Hand in Hand mit einer Strapazierfähigkeit, die Wilton Teppiche prädestiniert für den Einsatz in Hotels, Museen, Bibliotheken, Verkaufsräumen oder anspruchsvollen Wohnwelten.





Die besondere Wertigkeit von Wilton gewebten Teppichen liegt im mechanischen Rutenwebverfahren, welche auf handwerklicher Tradition basiert. Tisca beherrscht dieses Verfahren seit 1945 und hat es seither stetig weiterentwickelt.

Anders als bspw. bei Axminster ermöglicht das Wilton-Verfahren eine ausserordentlich hohe Flordichte, was zu Teppichböden mit höchstem Komfort, luxuriösem Erscheinungsbild und höchster Strapazierfähigkeit führt. Die Kombination dieser Eigenschaften macht Wilton gewebte Teppichböden zu einer luxuriösen und langlebigen Wahl.

Tisca Wilton





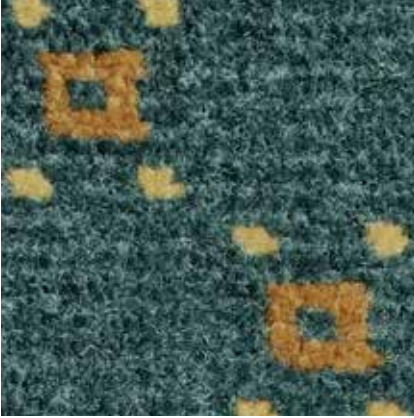



Farben	Grundlage für die Farbgebung der Wilton-Teppiche ist die Tisca Colorbox, welche 176 Farben umfasst. Sollte der Farbwunsch davon abweichen, kann die Vorlage in der Spinnerei farbmetrisch erfasst und umgesetzt werden.
Uni und gemustert	Ob uni, gemustert oder kombiniert, Wilton-Teppichböden sind die ideale Voraussetzung für die harmonische und ausgewogene Umsetzung von Raumkonzepten.
Strukturen	In allen Wilton-Qualitäten von Tisca kann die Oberfläche eine Veloursstruktur (V), Schlinge (T) oder, ganz besonders charakteristisch und nur in der Wilton-Herstellungstechnik möglich, eine Zug-/Schnittstruktur (TV) sein.
Chore	Die Anzahl der Chore bestimmt die Anzahl der Farben in einem Teppich. Mehr Chore ermöglichen komplexere und farbenreichere Muster. Die Chore werden mit I / II / III bezeichnet. (siehe Seite 8)
Varianten	<div>Dank der flexiblen Wilton-Webtechnik kann Qualität und Optik der zu erwartenden Beanspruchung angepasst werden. So sind Tisca Wilton-Produkte in folgenden Varianten erhältlich:</div> <div><div><div>Standard:</div><div>Luxe:</div><div>Grand Luxe:</div></div><div><div>Der Allround-Wilton mit klassischer Optik und Haptik</div><div>Höchster Komfort, feine Haptik und Auflösung</div><div>Harte Oberflächenstruktur für höchste Frequenz</div></div></div> <div>Die gängigsten Varianten sind Standard II und Luxe II. Die Performance-Matrix macht die Unterschiede deutlich. (siehe Seite 9)</div>

Von der besonderen Wertigkeit der Wilton-Webtechnik

Dessins / Wie aus Ihrer Idee ein Teppich wird	<div>Wilton-Teppiche sind unendlich vielfältig gestaltbar in Bezug auf Muster und Farben. Sie bestimmen, ob Sie von einem bestehenden Dessin ausgehen wollen oder ob Sie einen eigenen Entwurf realisieren möchten.</div> <div>Tisca begleitet Sie fachmännisch mit neuester Technologie von der Entwurfsphase über alle Zwischenstufen bis zum fertigen Produkt.</div> <div>Sie haben die Möglichkeit:</div> <div><div>- ein bestehendes Dessin unverändert zu übernehmen</div><div>- nach Ihren Vorstellungen zu kolorieren</div><div>- zusätzlich zur Farbgestaltung auch die Form zu verändern</div><div>- eine Idee aufzuschnappen und diese zu einem einzigartigen Teppichboden umsetzen zu lassen</div></div>
Materialien	Tisca Wilton-Teppiche werden standardmässig aus 80 % reiner Schurwolle mit dem Qualitätsgütesiegel «Wools of New Zealand» und 20 % hochwertigem Polyamid gefertigt. Aufgrund der besonders hohen Widerstandsfähigkeit gegen mechanische Belastungen von Polyamid sorgt dieser geringfügige Anteil zu einer optimalen Mischung in Bezug auf Strapazierfähigkeit, Formstabilität, Langlebigkeit und Reinigungsfähigkeit. Auf Wunsch ist auch eine Ausführung in 100 % reiner Schurwolle möglich.
Breiten	Wilton-Teppiche werden auftragsbezogen in Breiten zwischen 100 und 460 cm gefertigt. Die gängigste Breite liegt bei 200 cm – in dieser Breite sind selbst kleinste Mengen ab 60m ² realisierbar.
Läufer – Eine weitere Spezialität	Dank der variablen Warenbreite bieten sich Wilton-Teppiche auch als Läufer an. Tisca produziert und liefert Läufer in Wunschbreiten von 100 bis 460 cm. In Breiten bis 200cm gibt es die Möglichkeit der «beidseitigen Webkante». Ein sauberer Abschluss für ein perfektes Verfahren.

Übersicht Mustermatrix (V)

Die Anzahl der Chore bestimmt die Anzahl der Farben in einem Teppich.
Mehr Chore ermöglichen komplexere und farbenreichere Muster.
Die Chore werden mit I / II / III bezeichnet.

Tisca Wilton Standard	Tisca Wilton Luxe	Tisca Wilton Grand Luxe
I		
		
II		
		
III		
		

Tisca Wilton – Performance Matrix

		Tisca Wilton Standard		Tisca Wilton Luxe		Tisca Wilton Grand Luxe	
Oberflächenstruktur		V	TV	V	TV	V	TV
Konstruktion							
Breite cm von bis		100 bis 460 cm*		100 bis 460 cm		100 bis 200 cm	
Webkante max. Breite		bis 200 cm		bis 200cm		bis 200 cm	
DF (doppelfädig mit feinem Garn)				X	X		
MDF (doppelfädig)						X	X
Spezielle Eignungen							
Feine Pixel / Pinpoint				X	X	X	X
Läufer		X	X	X	X		
Treppeneignung		X		X		X	
Fussbodenheizung		X	X	X	X	X	X
Antistatisch		X	X	X	X	X	X
Beanspruchung EN 1307							
	31						
	32	X	X	X	X	X	X
	33			X			
Komfort EN 1307							
	LC 3		X				
	LC 4	X	X		X		X
	LC 5	X	X	X	X	X	X
Besondere Merkmale							
Allround-Wilton mit klassischer Optik und Haptik		X	X				
Höchster Komfort, feine Haptik und Auflösung				X	X		
Harte Oberflächenstruktur für höchste Frequenz						X	X

* Tisca Wilton Standard einchorig, uni und Strié nur bis max. 200 cm und ohne Webkante möglich.



Der chemische und morphologische Aufbau aus Fibrillen und Molekülen ist für verschiedene hervorragende Eigenschaften der Schurwolle verantwortlich.

Die besondere Aufbaustruktur gibt der Wollfaser eine ausgezeichnete Elastizität und Sprungkraft. Daraus resultiert das grosse Wiedererholungsvermögen, das für die Teppichnutzung von grösster Bedeutung ist.

Nachhaltigkeit

Wolle ist ein natürlich nachwachsender, biologisch abbaubarer, hochwertiger Rohstoff.

Einzigartiges Raumgefühl

Teppichböden aus Schurwolle schaffen ein einzigartiges Wohlfühlklima, welches nur mit Naturfasern erreicht werden kann. Bereits beim Betreten eines Raumes spüren Sie den Unterschied: Sie fühlen sich frei, beschwingt und dennoch geborgen.

Hoher Komfort

Schurwolle ist schalldämmend und gelenkschonend und führt damit zu einem sehr hohen Raumkomfort.

Feuchtigkeitsregulierung

Schurwolle wirkt feuchtigkeitsregulierend: Bei einer Temperatur von 21 Grad Celsius nimmt Schurwolle ca. 15 – 17 % Feuchtigkeit aus der Luft und gibt diese verzögert wieder an die Umgebung ab. Sie kann bis zu einem Drittel ihres Eigengewichtes zusätzliche Feuchtigkeit absorbieren, ohne sich nass anzufühlen. Schurwollteppichböden sind also in der Lage, Änderungen der Luftfeuchtigkeit in bestimmtem Masse auszugleichen und damit das Raumklima günstig zu beeinflussen.

Hygiene

Die staubbindenden Eigenschaften der Schurwolle geben Staubmilben und Bakterien keine Chance. Schurwolle ist antiallergen und verbessert durch die Absorption von Schadstoffen aus der Luft das Raumklima.

Die unübertroffenen Vorteile der Schurwolle

Schmutzresistent

Schurwolle ist von Natur aus schmutzabweisend und gut reinigungsfähig. Dank winziger Schuppen an der Faseroberfläche bleibt Schmutz und Staub an der Oberfläche und kann leicht abgesaugt werden. Richtig gereinigt, lassen sich selbst Flecken wie Rotwein, Kaffee, Cola oder Fruchtsaft einfach entfernen.

Reine Luft

Wollfasern absorbieren Innenraumschadstoffe wie Formaldehyd, Stickstoff- und Schwefeldioxid – bis zu 30 Jahre lang. Sie binden zudem Keime und Pollen, was Allergikern zugutekommt.

Natürlich antistatisch

Bei einer empfohlenen Raumluftfeuchtigkeit (55 – 60%) zeigt sie ein natürliches antistatisches Verhalten. Nur bei extremer Trockenheit beginnen sich selbst Wollfasern aufzuladen.

Schwer entflammbar

Schurwolle ist schwer entflammbar; sie besitzt eine natürliche, flammhemmende Wirkung und bietet somit grösstmögliche Sicherheit im Brandfall. Schurwolle erfüllt die strengsten Anforderungen an Brandschutzbestimmungen und ist für Flugzeuge und Schiffe zwingend vorgeschrieben

Höchste Elastizität und Langlebigkeit

Die 3-dimensionale, spiralförmige Kräuselung der Fasern sorgt für hohe Elastizität. Wollfasern kehren nach Belastung immer wieder in ihre ursprüngliche Form zurück – das macht sie strapazierfähig, langlebig und angenehm zu berühren.



Tisca Colorbox

Anhand der Farben in der Colorbox können Sie die Farben jedes Designs selbst bestimmen und auf Ihr Konzept oder das Interieur anpassen.

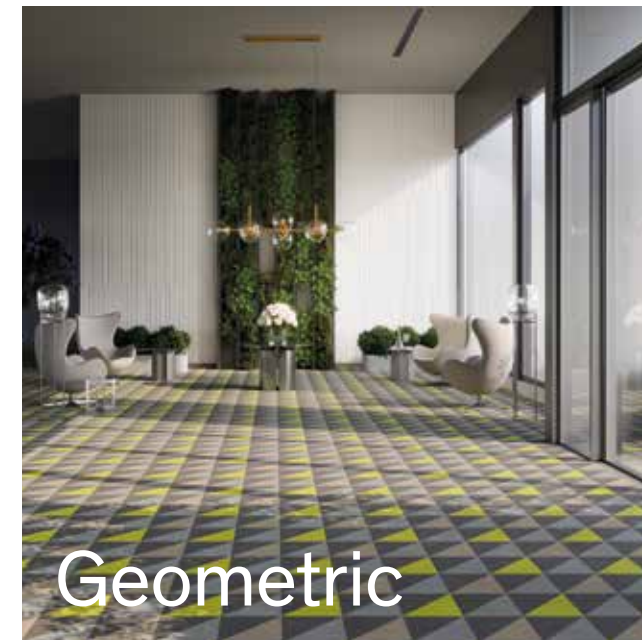
Tisca Colorbox

							
2001 snow	2012 rice	2029 vanilla	2043 anise	2059 straw	2070 mimosa	2081 dandelion	2092 solar
							
2002 swan	2013 birch	2030 beach	2044 dune	2060 impala	2071 nude	2082 peach	2093 lobster
							
2003 fog	2014 bone	2031 almond	2046 clay	2061 biscuit	2072 rosedust	2083 honey	2094 mustard
							
2004 dove	2015 angora	2032 soya	2050 fennel	2062 sand	2073 croissant	2084 whisky	2095 havanna
							
2005 pearl	2016 irish cream	2034 travertine	2051 prairie	2063 shitake	2074 tobacco	2085 teak	2096 camel
							
2006 jet	2018 cement	2035 chinchilla	2052 nougat	2064 sesame	2075 cumin	2086 bison	2097 acorn
							
2007 silver	2019 aluminium	2036 microchip	2053 pebble	2065 ingwer	2076 muscat	2087 pinecone	2098 ficus
							
2008 shadow	2020 drizzle	2037 raccoon	2054 lynx	2066 vole	2077 toffee	2088 raisin	2099 coconut
							
2009 asphalt	2021 lead	2038 vapor	2056 ash	2067 seal	2078 mouse	2089 cocoa	2100 mahagoni
							
2010 caviar	2026 raven	2039 steel	2057 shark	2068 magnet	2079 falcon	2090 kangaroo	2101 chocolate
							
2011 licorice	2027 beluga	2042 onyx	2058 granite	2069 flintstone	2080 iron	2091 peat	2102 espresso

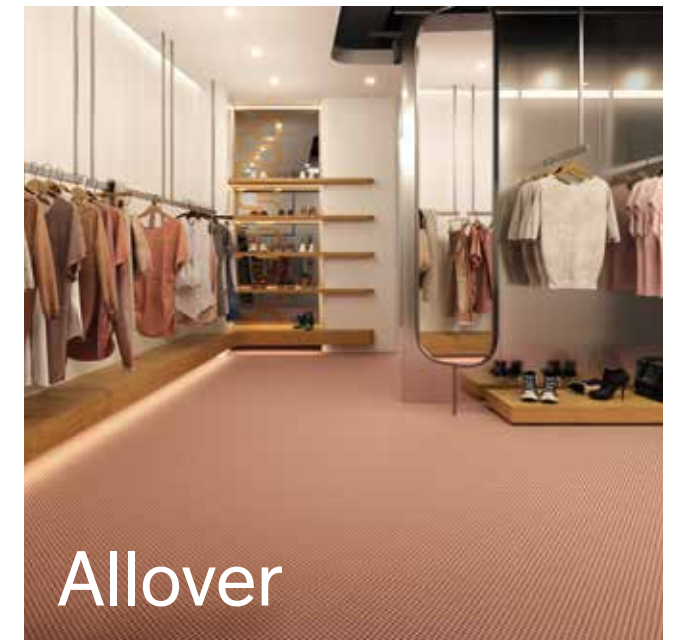
							
2103 prawn	2115 flamingo	2126 mandarin	2137 koi	2148 flame	2159 hibiscus	2170 raspberry	2181 rosequarz
							
2104 cinnamon	2116 carrot	2127 scarlet	2138 tomato	2149 brick	2160 cyclamen	2171 azalea	2182 heron
							
2105 amber	2117 hokaido	2128 terracotta	2139 rooisbos	2150 cardinal	2161 ketchup	2172 foxglove	2183 lotus
							
2106 bamboo	2118 rust	2129 squirrel	2140 chestnut	2151 cranberry	2162 pomegranate	2173 aster	2184 wine
							
2107 lentil	2119 celery	2130 cedarwood	2141 mauve	2152 heather	2163 burgundy	2174 orchid	2185 blackberry
							
2108 hemp	2120 mistletoe	2131 lime	2142 cypress	2153 cloud	2164 pansy	2175 plum	2186 skipper
							
2109 olive	2121 willow	2132 agave	2143 ivy	2154 moonlight	2165 blueprint	2176 viola	2187 darkness
							
2110 moss	2122 reed	2133 wasabi	2144 fern	2155 baltic	2166 cornflower	2177 clematis	2188 indigo
							
2111 fir	2123 hay	2134 salvia	2145 thistle	2156 aqua	2167 glacier	2178 ink	2189 sailor
							
2112 rainforest	2124 cactus	2135 amazonite	2146 peacock	2157 fjord	2168 sky	2179 lavender	2190 lazulit
							
2113 deepwater	2125 aegean	2136 dragonfly	2147 kingfisher	2158 denim	2169 wisteria	2180 arctic	2191 surf

Vorliegend finden Sie Designvorschläge aus der umfassenden Bibliothek von Tisca, aufgeteilt in vier Designrichtungen.

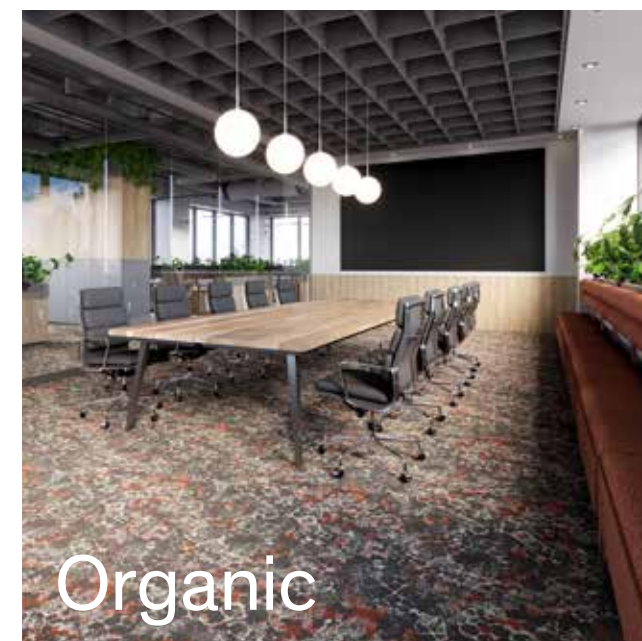
Sie wünschen ein anderes Dessin?
In unserer Bibliothek haben wir einen Fundus von weit über 3000 Designs und täglich kommen neue dazu. Unser Designteam entwickelt zusammen mit Ihnen gerne Ihren Wunschteppich.



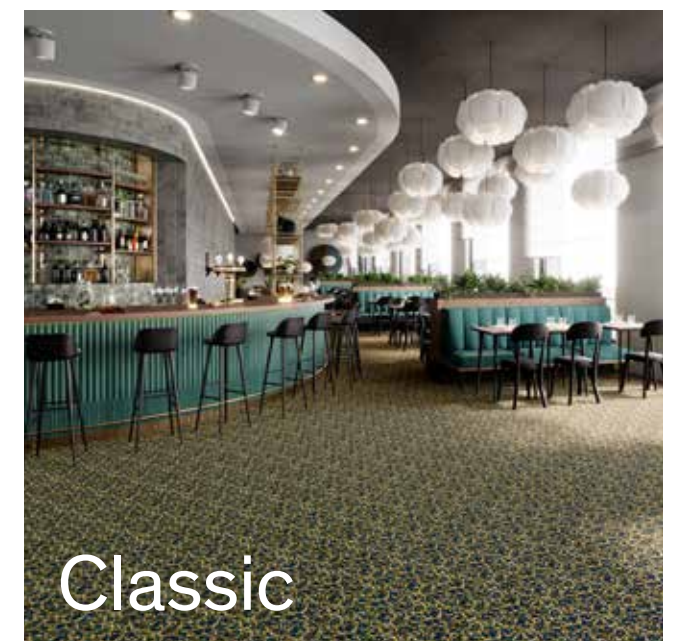
Geometric



Allover



Organic



Classic



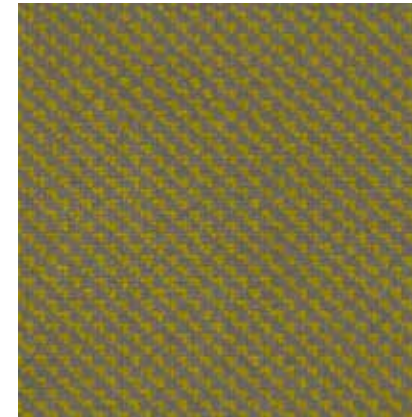
Tisca Wilton
Geometric

Tisca Wilton

Geometric

Das geometrische Design zeichnet sich durch die gezielte Verwendung von Quadraten, Rechtecken, Dreiecken, Kreisen und Ellipsen aus. Klare Linien und eine präzise Aufteilung des Bildinhalts in Einzelflächen spielen eine zentrale Rolle.

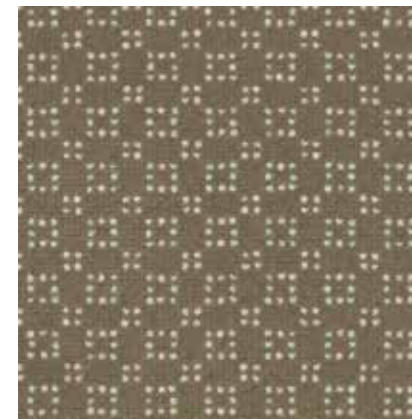
Durch diese geometrische Abstraktion entsteht eine harmonische und strukturierte Ästhetik, die Ordnung und Klarheit vermittelt.



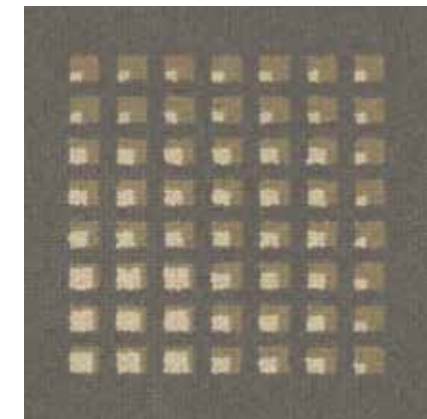
Tisca Wilton Geometric – 18411



Tisca Wilton Geometric – 23147



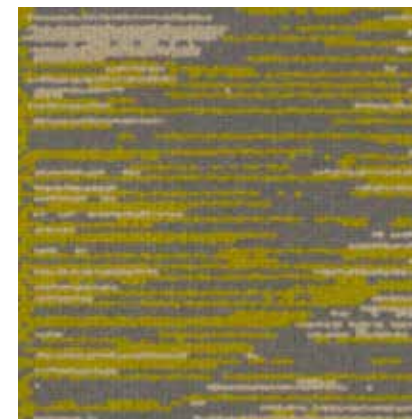
Tisca Wilton Geometric – 20138



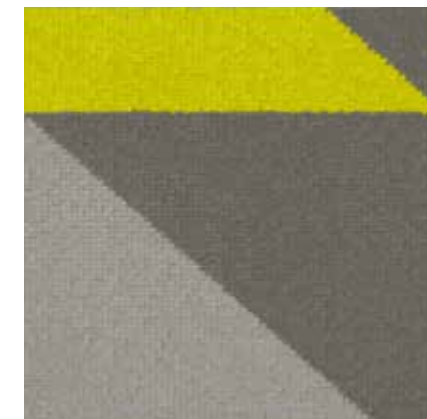
Tisca Wilton Geometric – 2130



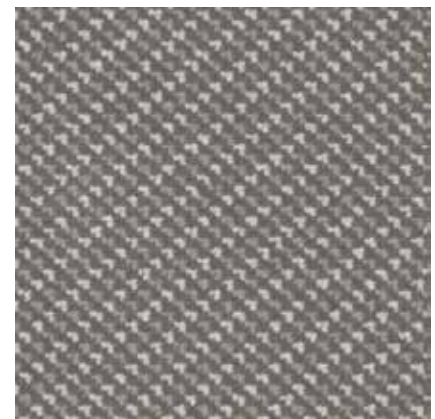
Tisca Wilton Geometric – 20217



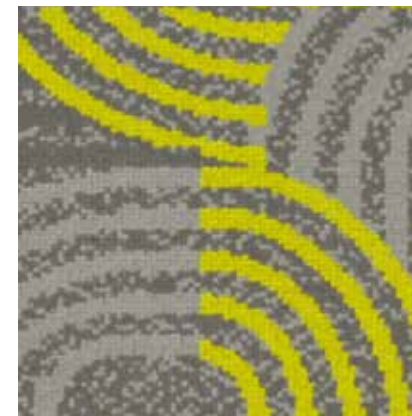
Tisca Wilton Geometric – 20247



Tisca Wilton Geometric – 22245



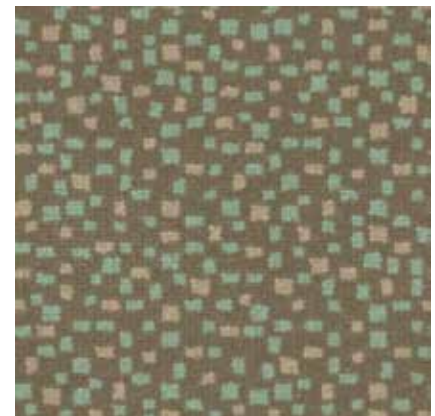
Tisca Wilton Geometric – 18410



Tisca Wilton Geometric – 21070



Tisca Wilton Geometric – 20139



Tisca Wilton Geometric – 20224

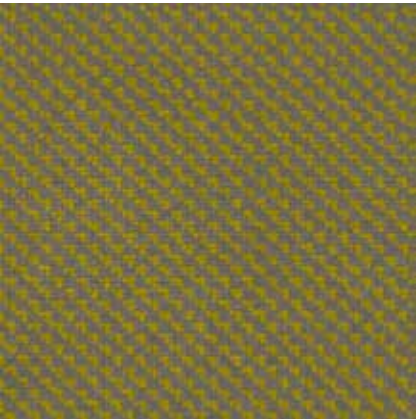
Tisca Wilton

Geometric

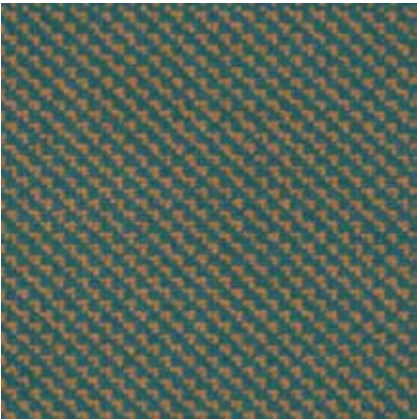
Tisca Wilton	Geometric
Design	18411
Anzahl Farben	9



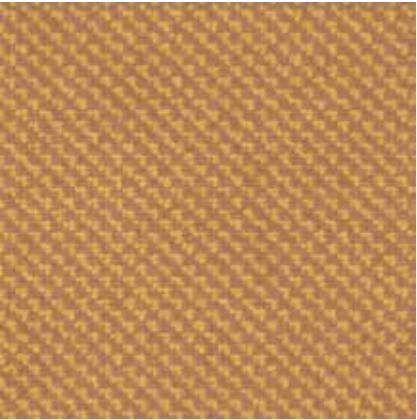
Tisca Wilton Geometric – 18411 / flintstone



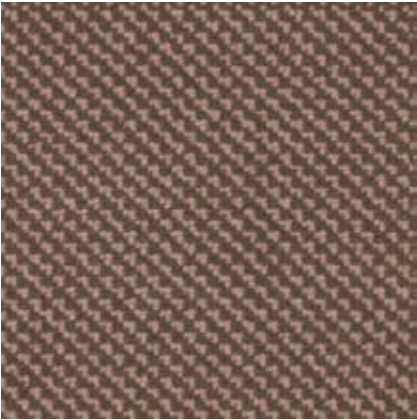
flintstone



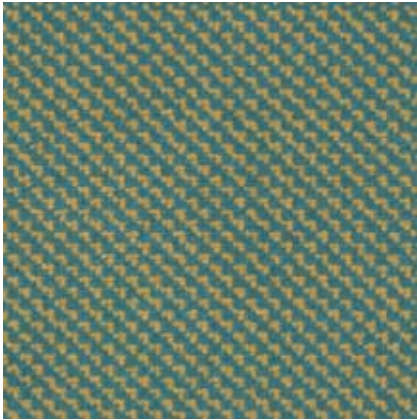
dragonfly



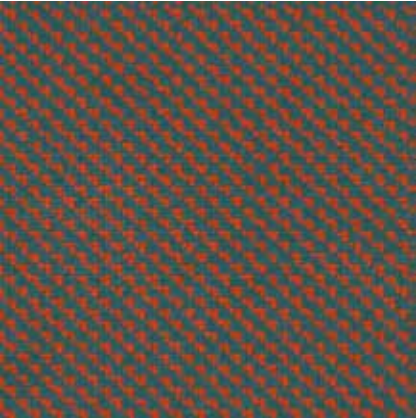
cedarwood



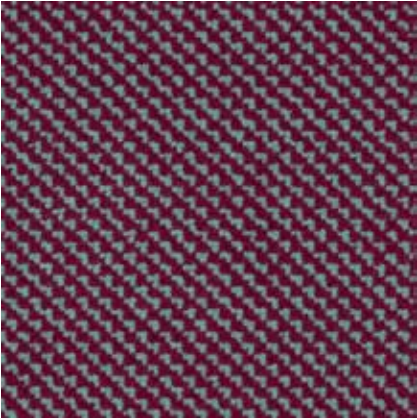
kangaroo



kingfisher



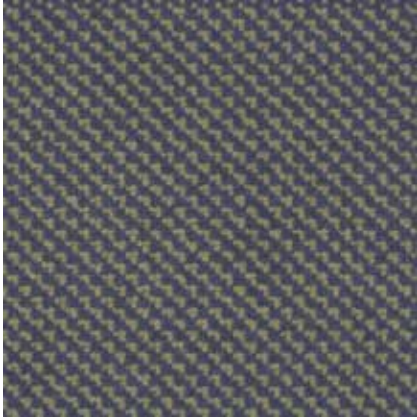
koi



wine



toffee



ink

Tisca Wilton

Geometric

Tisca Wilton	Geometric
Design	23147
Anzahl Farben	7



Tisca Wilton Geometric – 23147 / flintstone



travertine



flintstone



deepwater



dragonfly



indigo



pomegranate



kangaroo

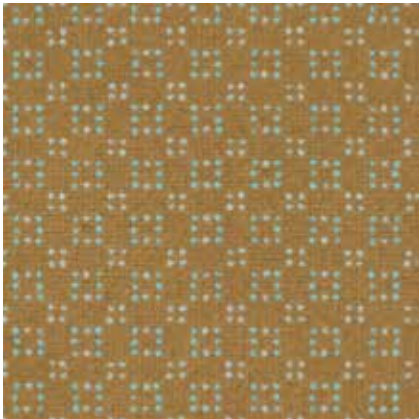
Tisca Wilton

Geometric

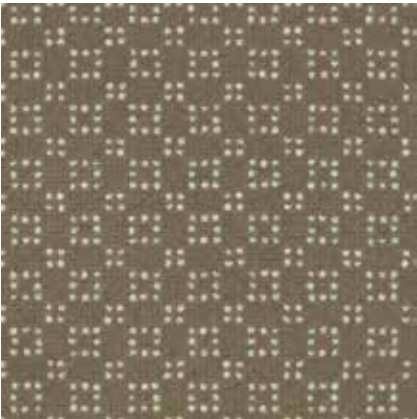
Tisca Wilton	Geometric
Design	20138
Anzahl Farben	8



Tisca Wilton Geometric – 20138 / seal



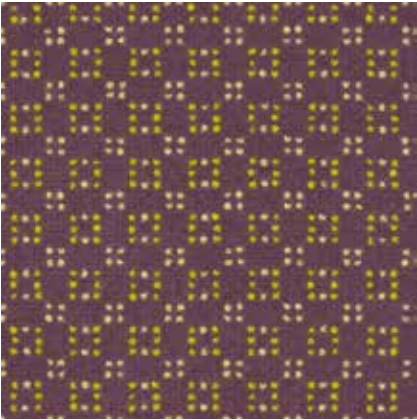
muscat



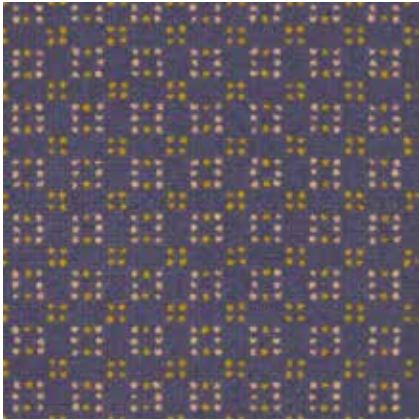
seal



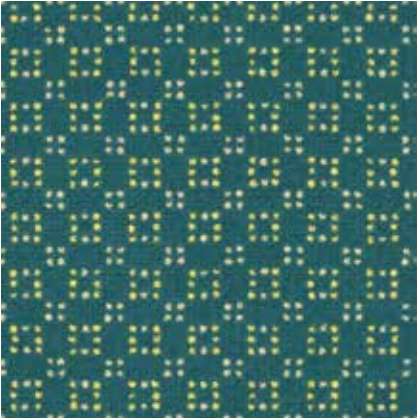
cranberry



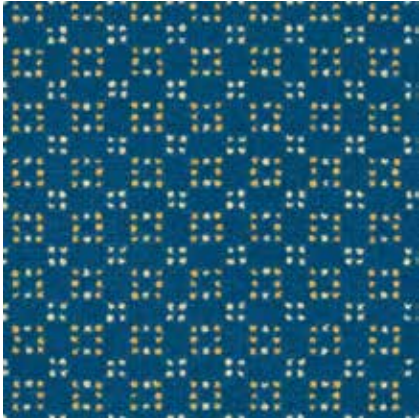
heather



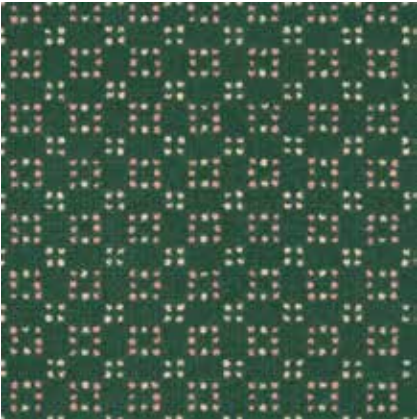
skipper



dragonfly



lazulit



rainforest

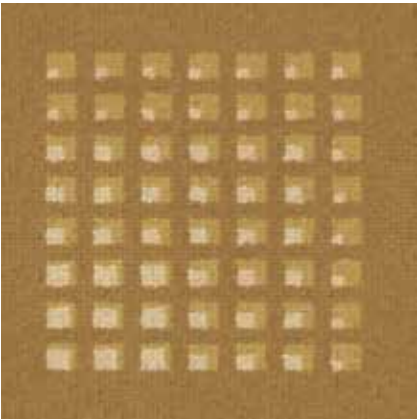
Tisca Wilton

Geometric

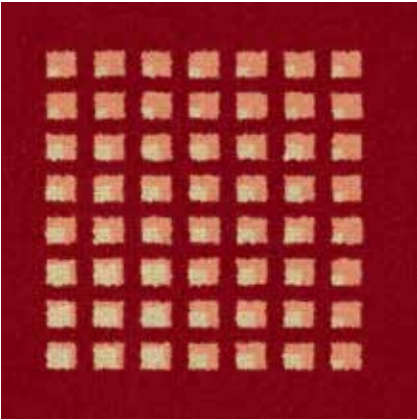
Tisca Wilton	Geometric
Design	2130
Anzahl Farben	7



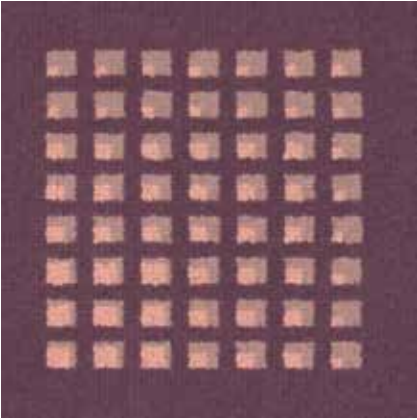
Tisca Wilton Geometric – 2130 / flintstone



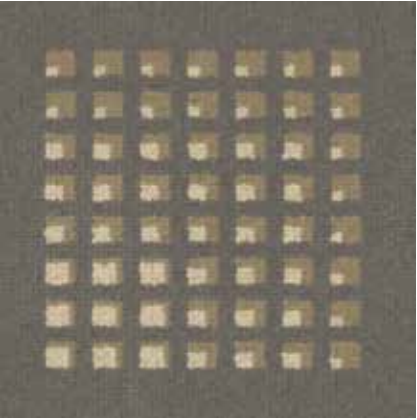
muscat



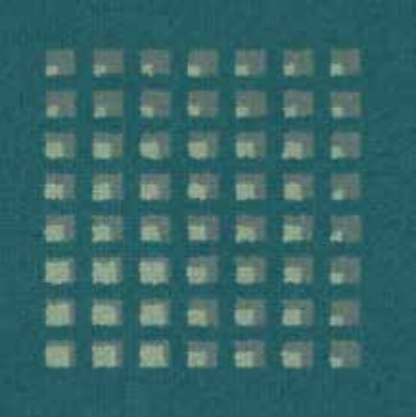
cranberry



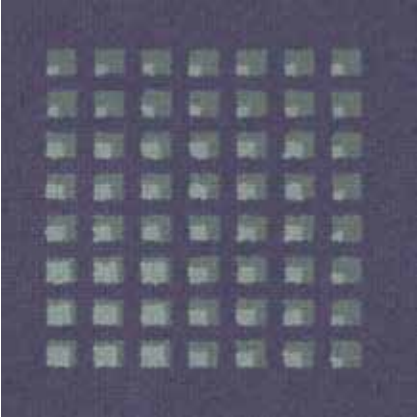
heather



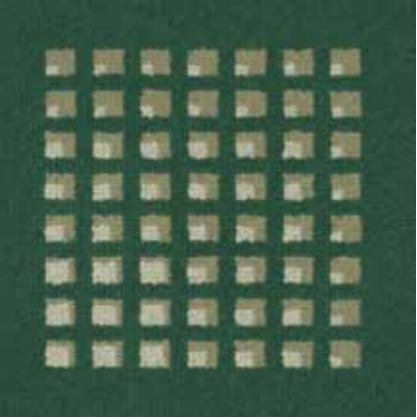
flintstone



dragonfly



skipper



rainforest

Tisca Wilton

Geometric

Tisca Wilton	Geometric
Design	20217
Anzahl Farben	8



Tisca Wilton Geometric – 20217 / flintstone



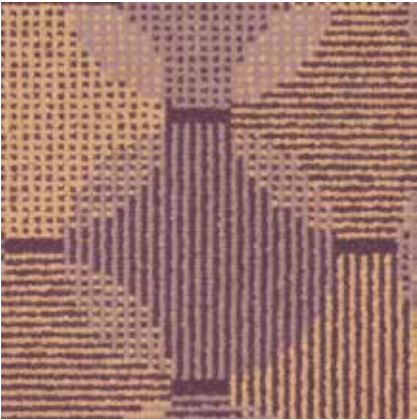
mouse



flintstone



cumin



heather



cranberry



skipper



dragonfly



rainforest

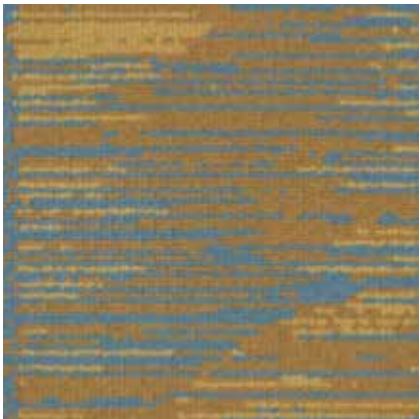
Tisca Wilton

Geometric

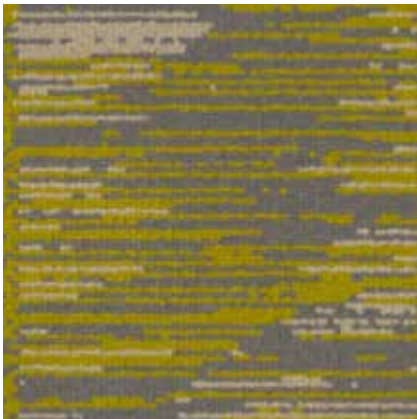
Tisca Wilton	Geometric
Design	20247
Anzahl Farben	7



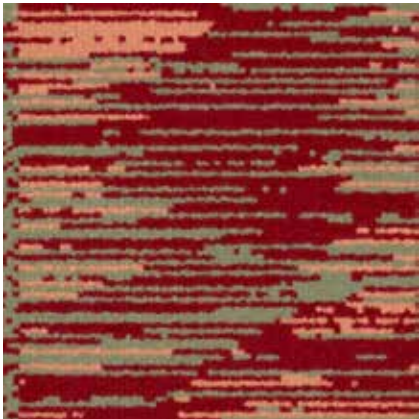
Tisca Wilton Geometric – 20247/ flintstone



muscat



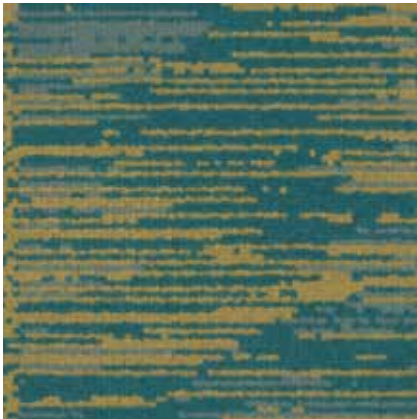
flintstone



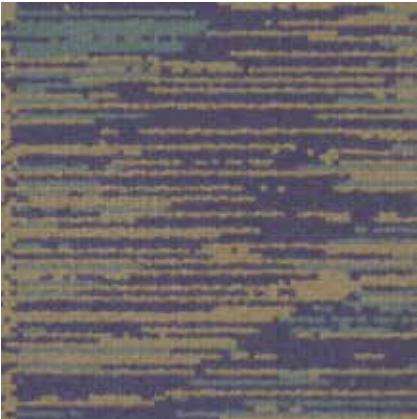
cranberry



heather



dragonfly



skipper



rainforest

Tisca Wilton

Geometric

Tisca Wilton	Geometric
Design	22245
Anzahl Farben	6



Tisca Wilton Geometric – 22245 / lime



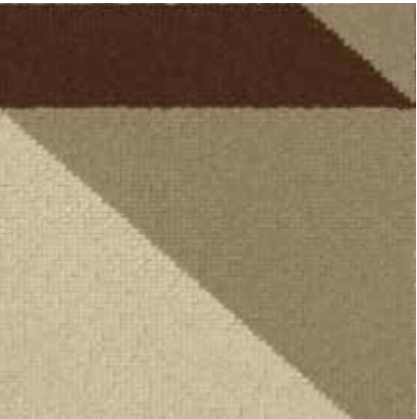
lime



honey



aster



chocolate



denim



agave

Tisca Wilton

Geometric

Tisca Wilton	Geometric
Design	18410
Anzahl Farben	7



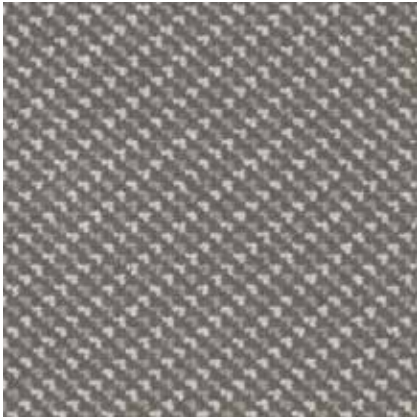
Tisca Wilton Geometric – 18410 / flintstone



toffee



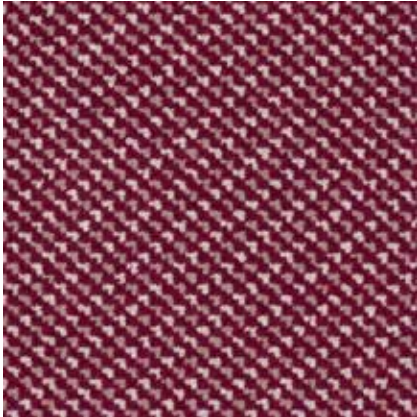
kangaroo



flintstone



peat



wine



ink

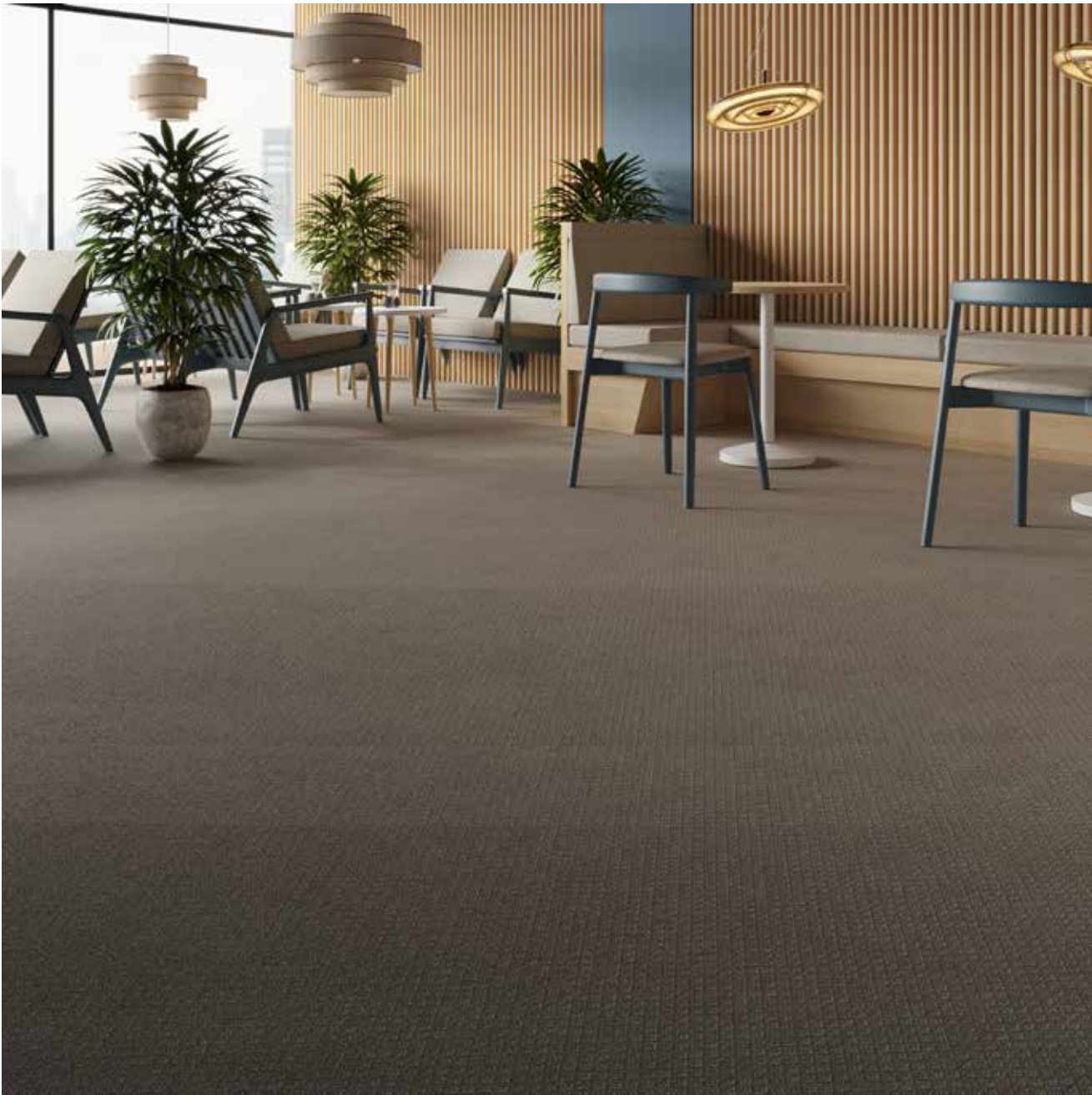


dragonfly

Tisca Wilton

Geometric

Tisca Wilton	Geometric
Design	20139
Anzahl Farben	6



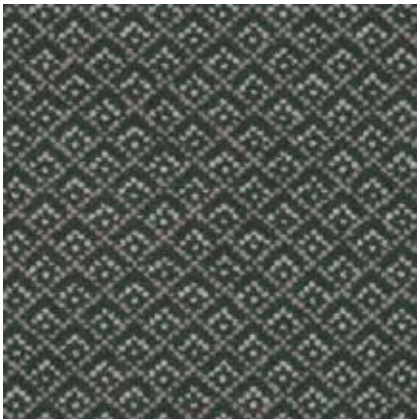
Tisca Wilton Geometric – 20139 / magnet



reed



magnet



raven



rooisbos



kingfisher



ink

Tisca Wilton

Geometric

Tisca Wilton	Geometric
Design	20224
Anzahl Farben	6



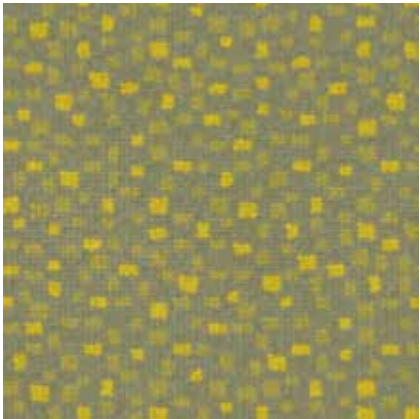
Tisca Wilton Geometric – 20224 / seal



fennel



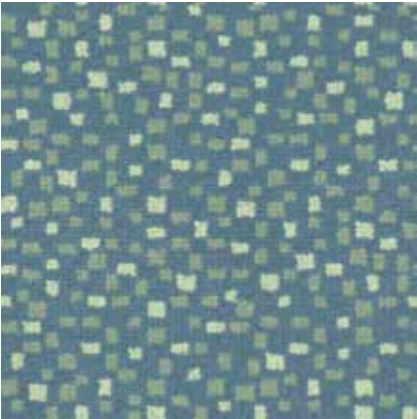
chinchilla



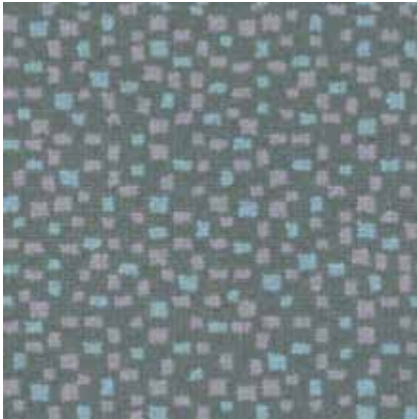
reed



seal



denim



deepwater

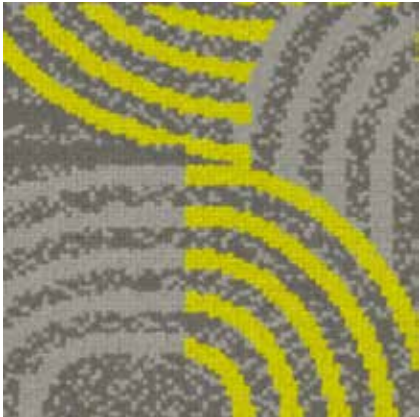
Tisca Wilton

Geometric

Tisca Wilton	Geometric
Design	21070
Anzahl Farben	6



Tisca Wilton Geometric – 21070 / lime



lime



aster



baltic



agave



chocolate



denim



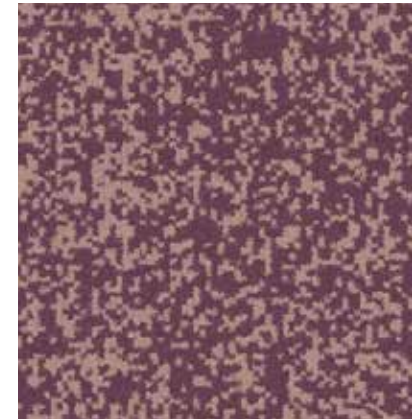
Tisca Wilton
Allover

Tisca Wilton

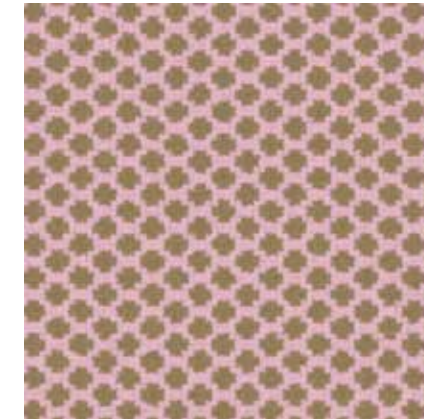
Allover

Die Allover Designrichtung besticht durch ihre flächendeckende Gestaltung. In sich gemustert, wild oder dezent, zeigt sich die Oberfläche schlicht oder farbenfroh.

Ob vollflächig und auffällig oder zurückhaltend und harmonisch – diese Muster verleihen jedem Raum eine besondere Dynamik und Ausdruckskraft.



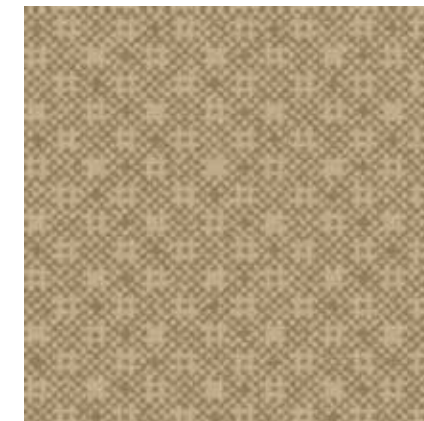
Tisca Wilton Allover – 20082



Tisca Wilton Allover – 21134



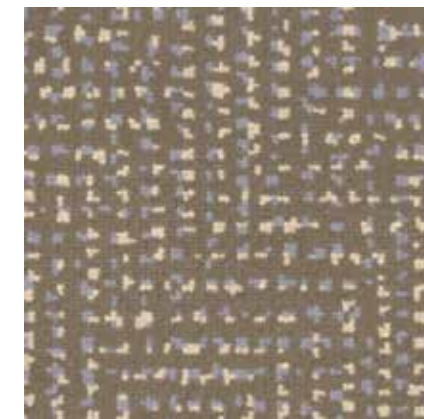
Tisca Wilton Allover – 20081



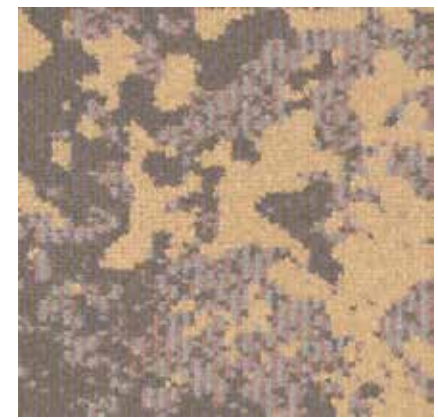
Tisca Wilton Allover – 20206



Tisca Wilton Allover – 20359



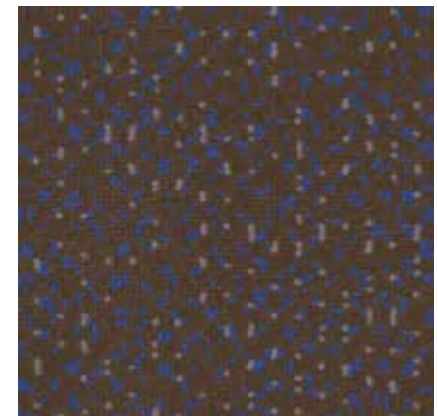
Tisca Wilton Allover – 20084



Tisca Wilton Allover – 22080



Tisca Wilton Allover – 20213



Tisca Wilton Allover – 22073

Tisca Wilton

Allover

Tisca Wilton	Allover
Design	20082
Anzahl Farben	7



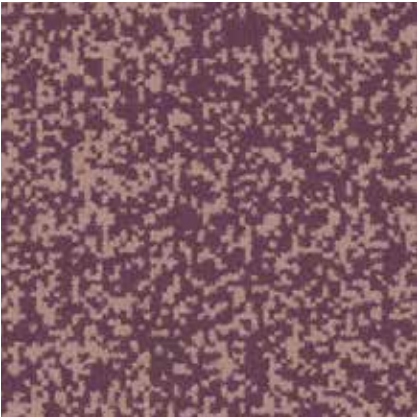
Tisca Wilton Allover – 20082 / heather



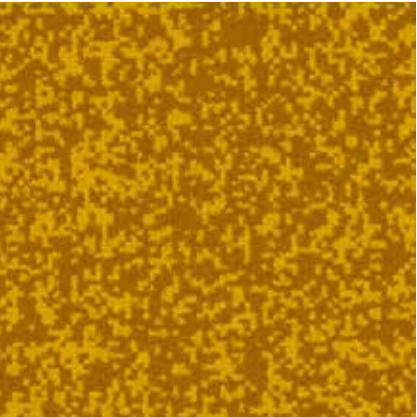
vole



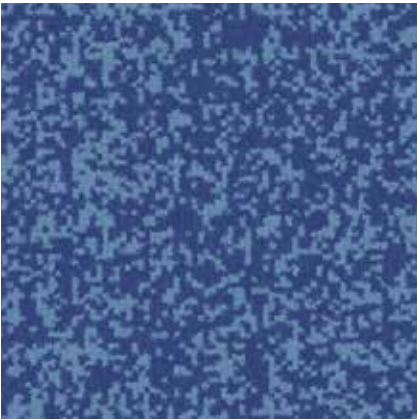
vapor



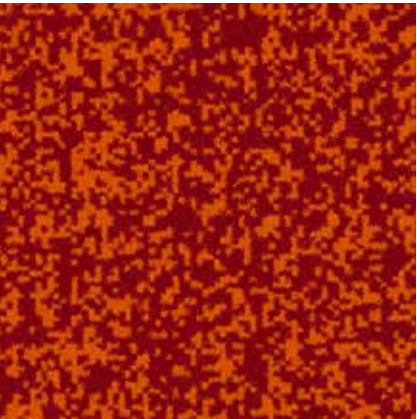
heather



honey



cornflower



lobster



dragonfly

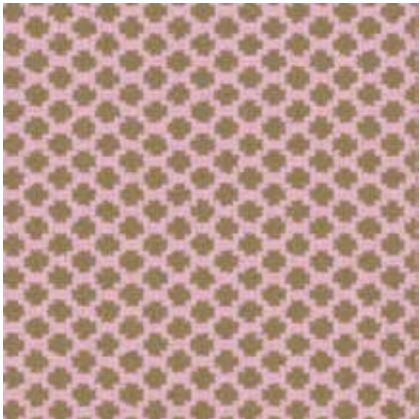
Tisca Wilton

Allover

Tisca Wilton	Allover
Design	21134
Anzahl Farben	7



Tisca Wilton Allover – 21134 / lotus



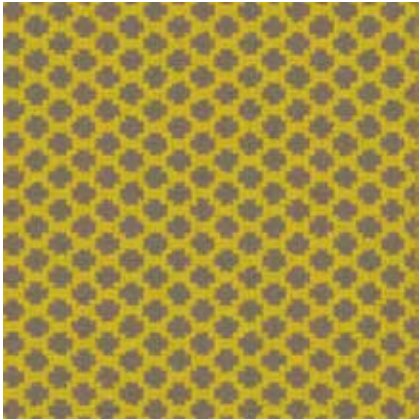
lotus



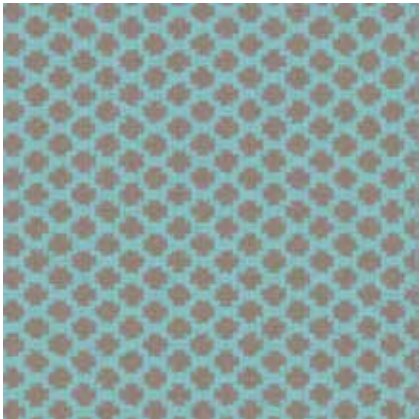
terracotta



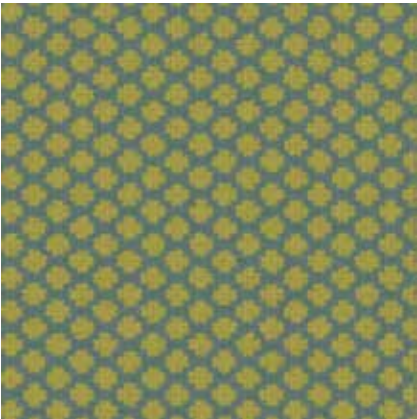
flamingo



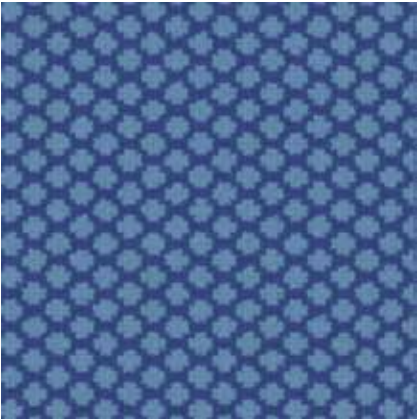
celery



glacier



aegean



blueprint

Tisca Wilton

Allover

Tisca Wilton	Allover
Design	20081
Anzahl Farben	8



Tisca Wilton Allover – 20081 / plum



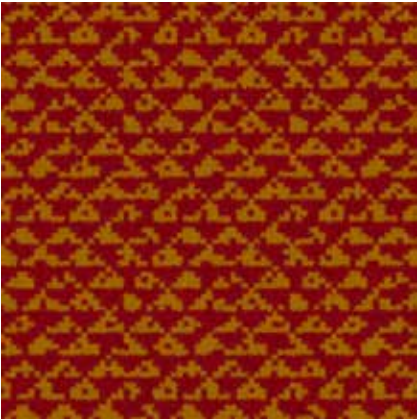
almond



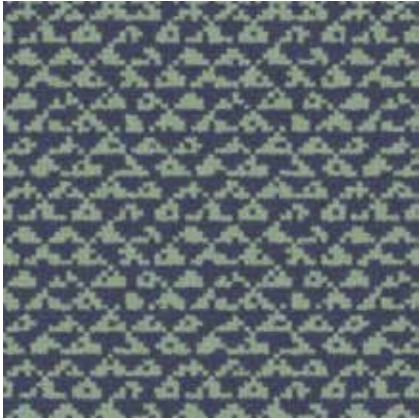
deepwater



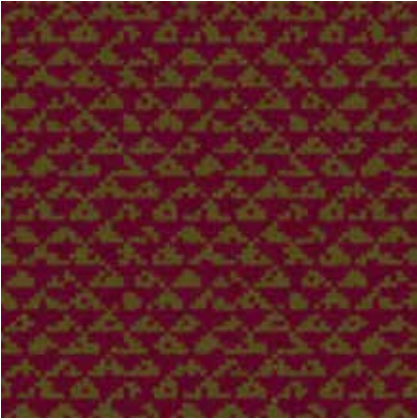
acorn



cranberry



ink



moss



plum



beluga

Tisca Wilton

Allover

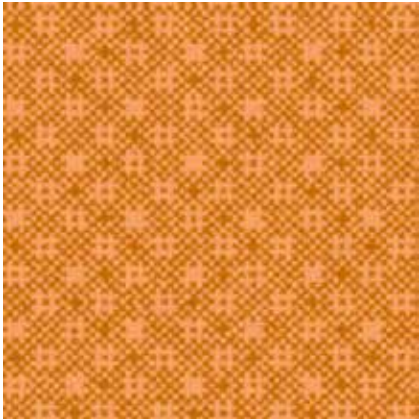
Tisca Wilton	Allover
Design	20206
Anzahl Farben	8



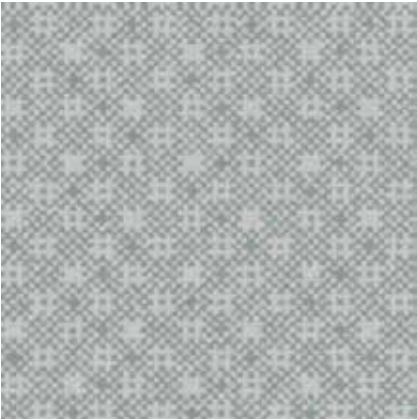
Tisca Wilton Allover – 20206 / travertine



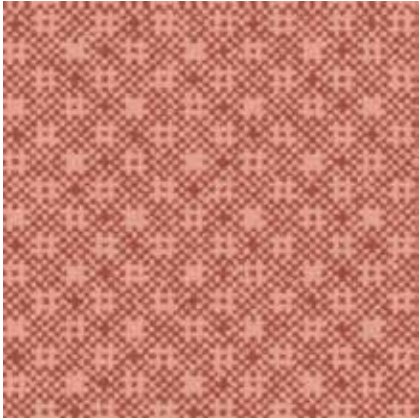
travertine



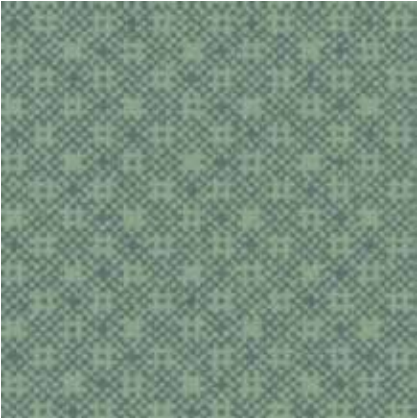
peach



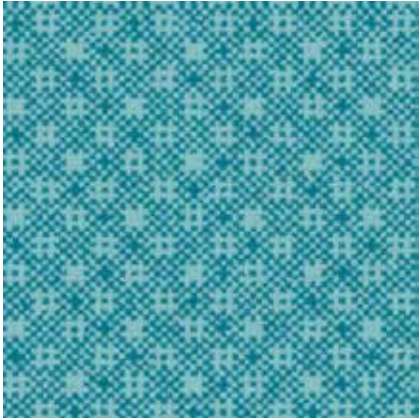
aluminium



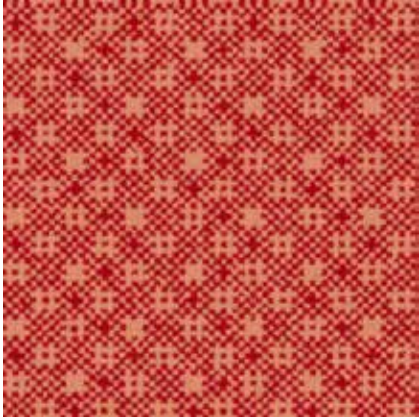
rosequarz



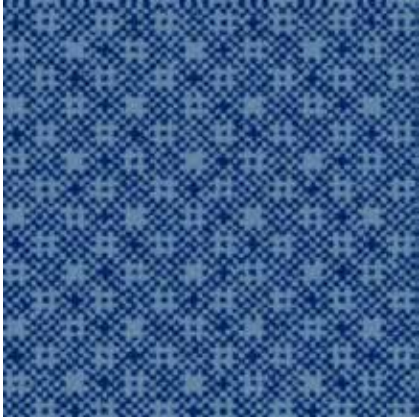
cactus



glacier



terracotta



cornflower

Tisca Wilton

Allover

Tisca Wilton	Allover
Design	20359
Anzahl Farben	8



Tisca Wilton Allover – 20359 / ingwer



ingwer



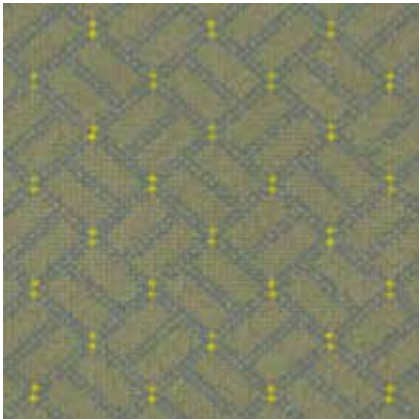
anise



mauve



cedarwood



reed



cactus



sky



cornflower

Tisca Wilton

Allover

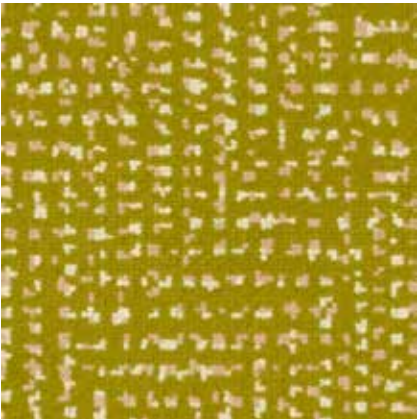
Tisca Wilton	Allover
Design	20084
Anzahl Farben	8



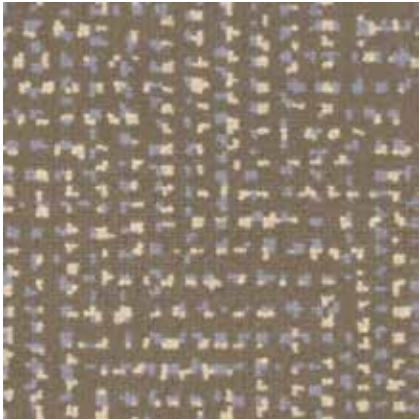
Tisca Wilton Allover – 20084 / magnet



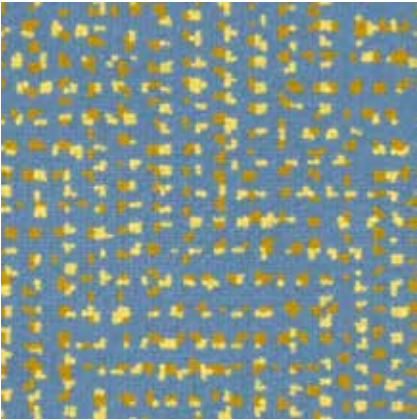
birch



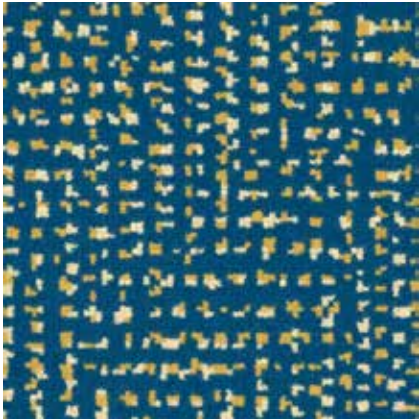
willow



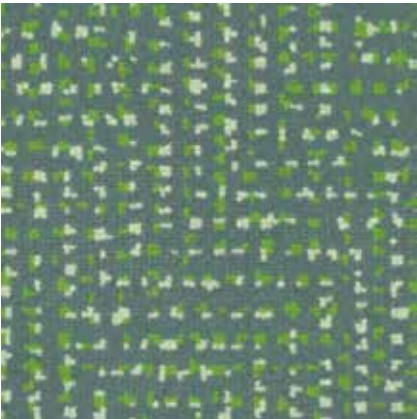
magnet



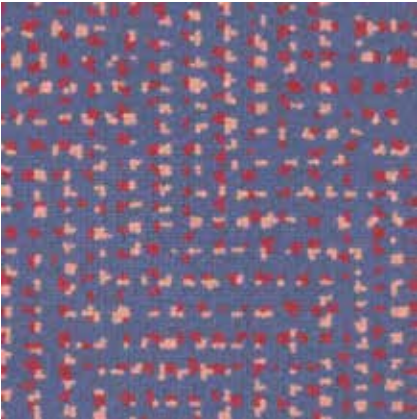
cornflower



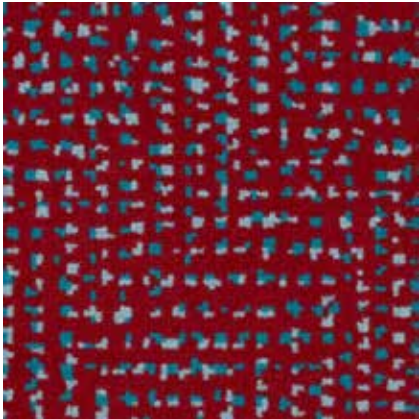
lazulit



aegean



lavender



cranberry

Tisca Wilton

Allover

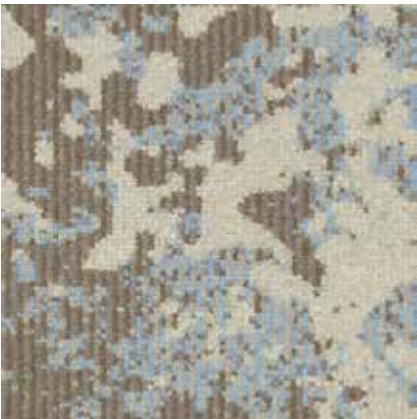
Tisca Wilton	Allover
Design	22080
Anzahl Farben	5



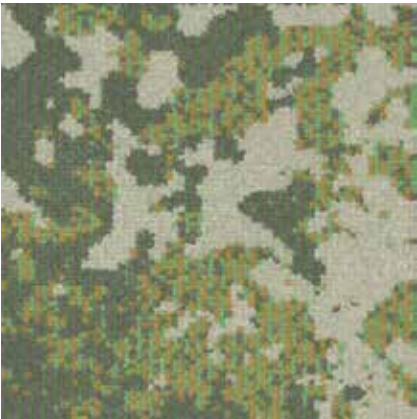
Tisca Wilton Allover – 22080 / nougat



nougat



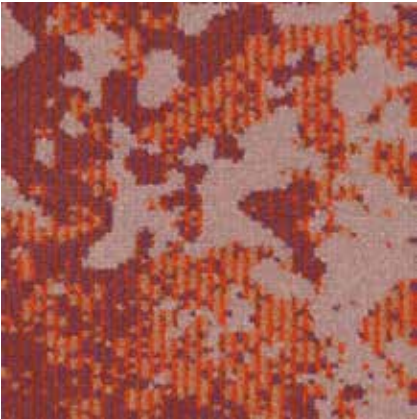
pebble



hay



microchip



mauve

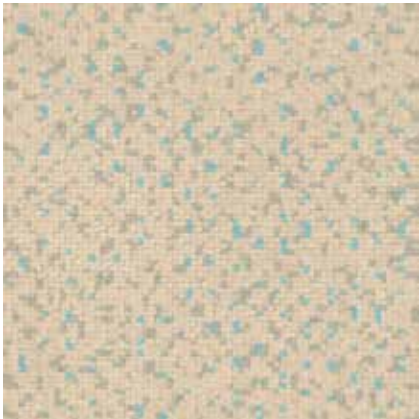
Tisca Wilton

Allover

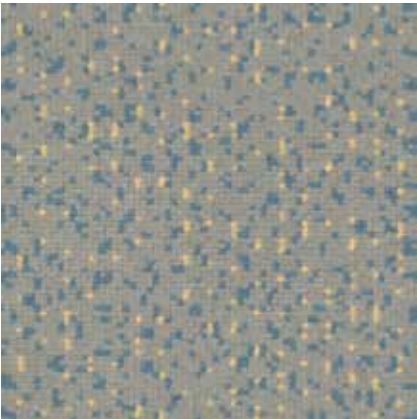
Tisca Wilton	Allover
Design	20073
Anzahl Farben	8



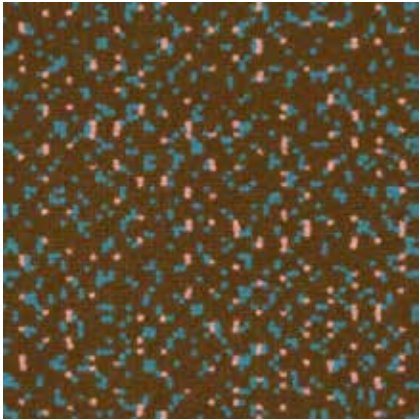
Tisca Wilton Allover – 20073 / peat



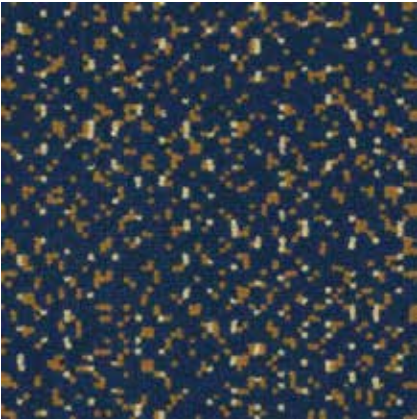
chinchilla



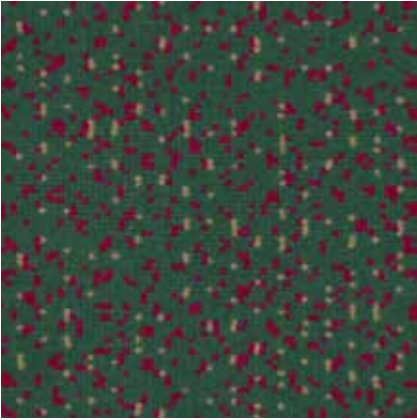
raccoon



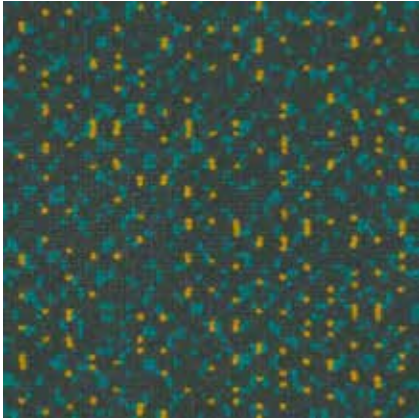
teak



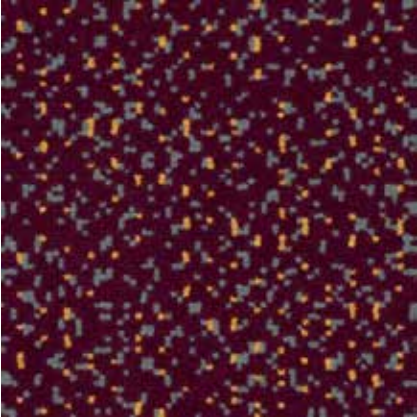
indigo



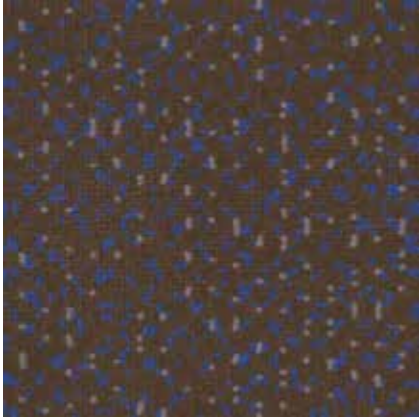
rainforest



asphalt



blackberry



peat

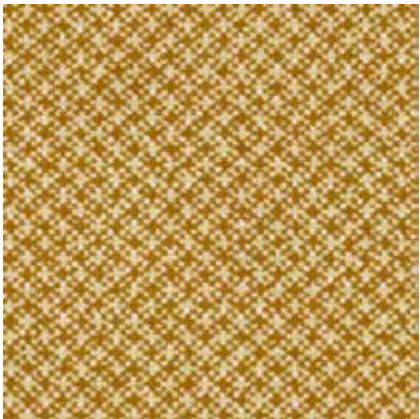
Tisca Wilton

Allover

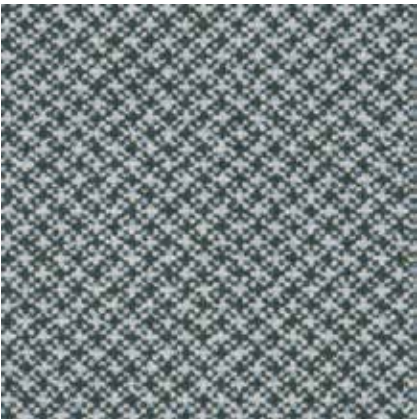
Tisca Wilton	Allover
Design	20213
Anzahl Farben	7



Tisca Wilton Allover – 20213 / espresso



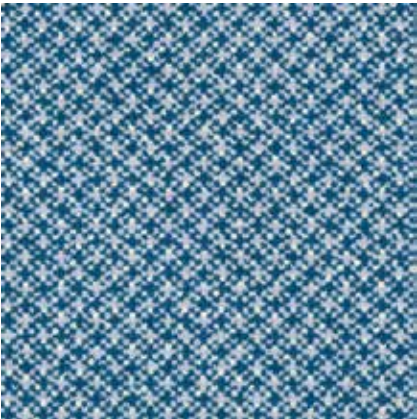
havanna



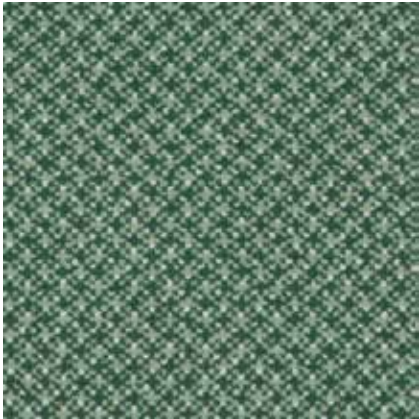
asphalt



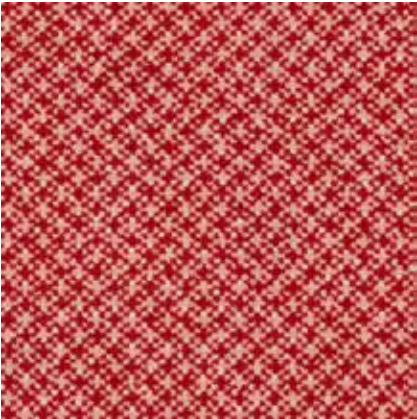
moss



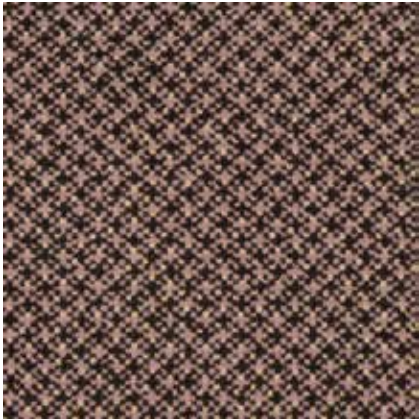
lazulit



rainforest



brick



espresso



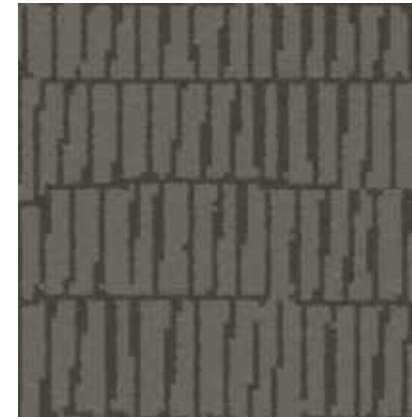
Tisca Wilton
Organic

Tisca Wilton

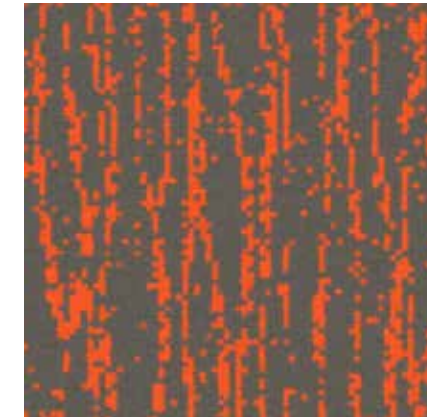
Organic

Die Organic Designrichtung orientiert sich an den organischen Formen der Natur. Dynamische Rundungen, geschwungene Linien und kraftvolle Wölbungen prägen diese ausdrucksstarke Formsprache.

Die harmonische Verbindung von Ästhetik und Funktionalität verleiht dem Design eine natürliche und dynamische Lebendigkeit.



Tisca Wilton Organic – 20225



Tisca Wilton Organic – 20080



Tisca Wilton Organic – 20162



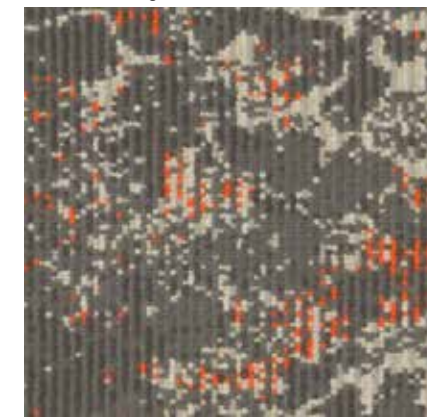
Tisca Wilton Organic – 20151



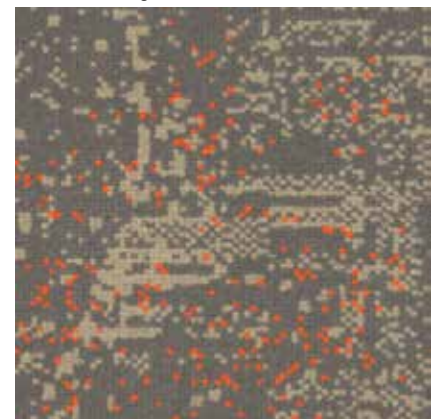
Tisca Wilton Organic – 20075



Tisca Wilton Organic – 20152



Tisca Wilton Organic – 21264



Tisca Wilton Organic – 22247



Tisca Wilton Organic – 20218

Tisca Wilton

Organic

Tisca Wilton	Organic
Design	20225
Anzahl Farben	6



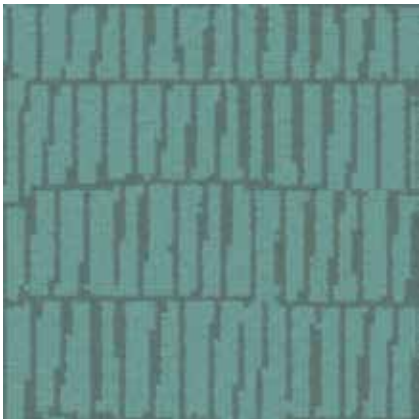
Tisca Wilton Organic – 20225 / flintstone



beach



shitake



baltic



aster



cornflower



flintstone

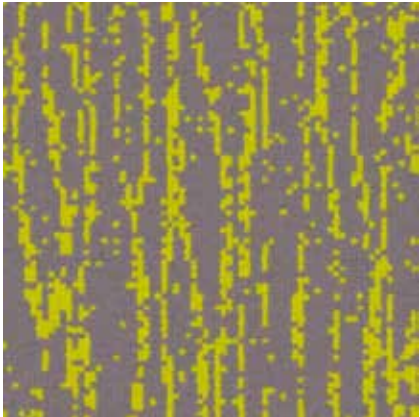
Tisca Wilton

Organic

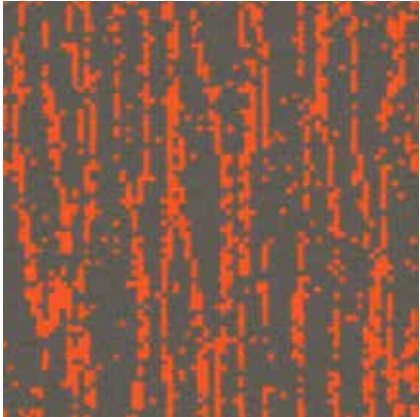
Tisca Wilton	Organic
Design	20080
Anzahl Farben	6



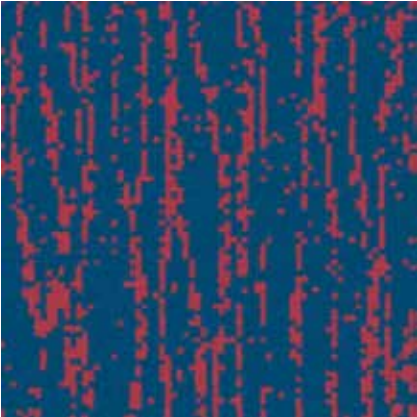
Tisca Wilton Organic – 20080 / mandarin



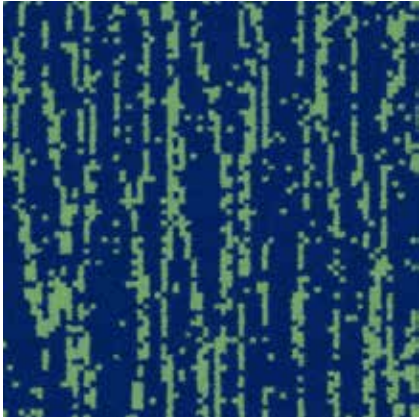
lime



mandarin



aster



thistle



irish cream



salvia

Tisca Wilton

Organic

Tisca Wilton	Organic
Design	20162
Anzahl Farben	6



Tisca Wilton Organic – 20162 / lynx



lynx



cactus



drizzle



squirrel



aster



denim

Tisca Wilton

Organic

Tisca Wilton	Organic
Design	20151
Anzahl Farben	8



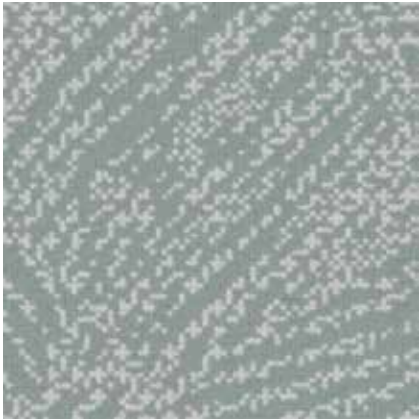
Tisca Wilton Organic – 20151 / lynx



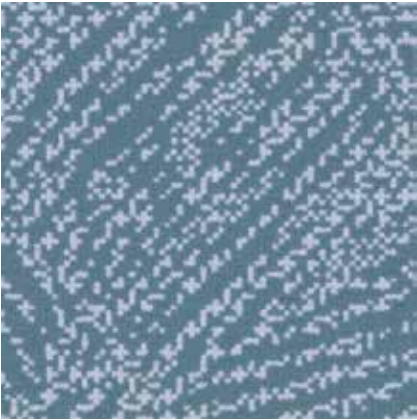
lynx



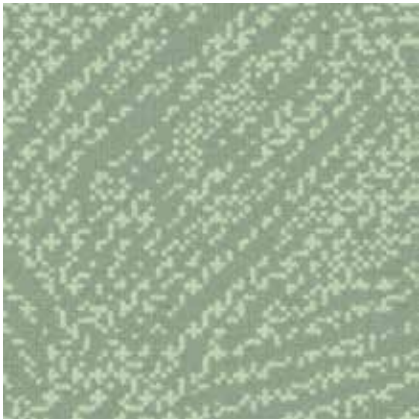
toffee



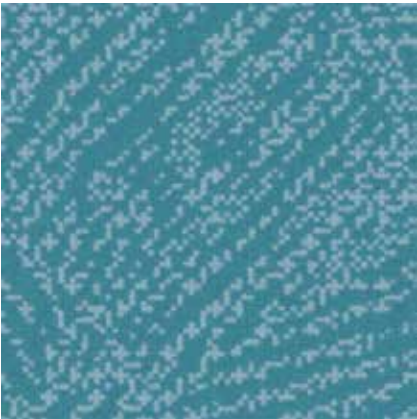
drizzle



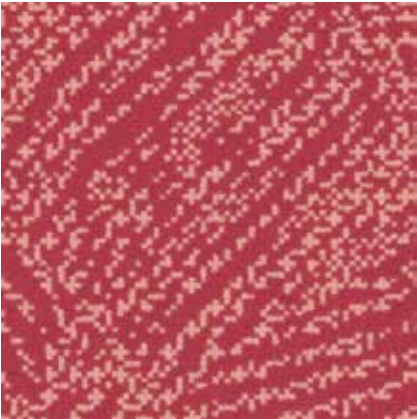
denim



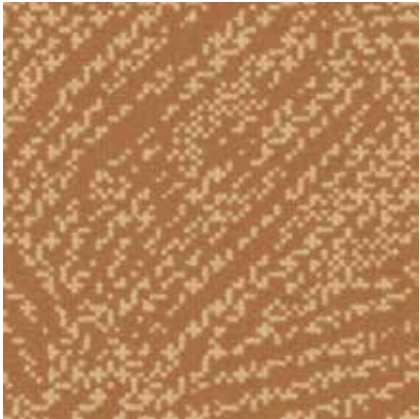
cactus



aqua



aster



squirrel

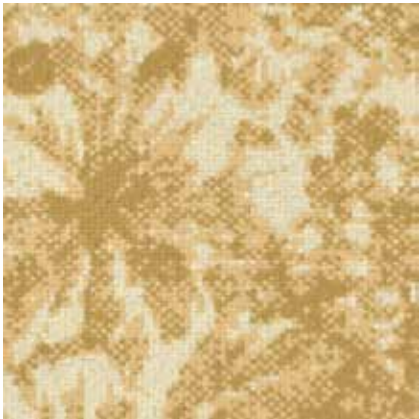
Tisca Wilton

Organic

Tisca Wilton	Organic
Design	20075
Anzahl Farben	7



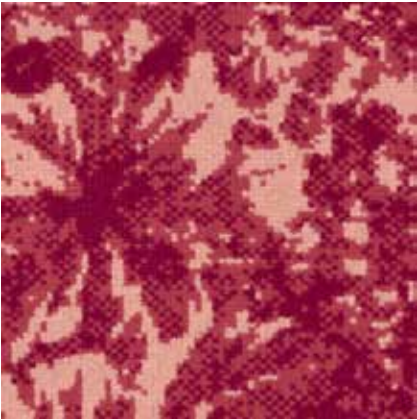
Tisca Wilton Organic – 20075 / shark



beach



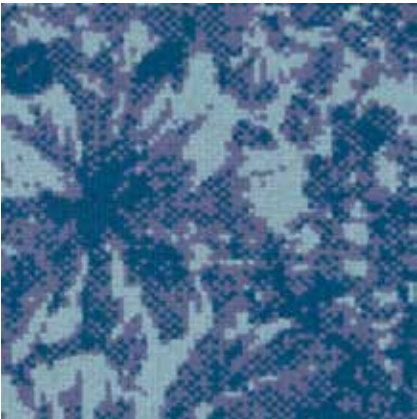
shitake



aster



baltic



lavender



lead



shark

Tisca Wilton

Organic

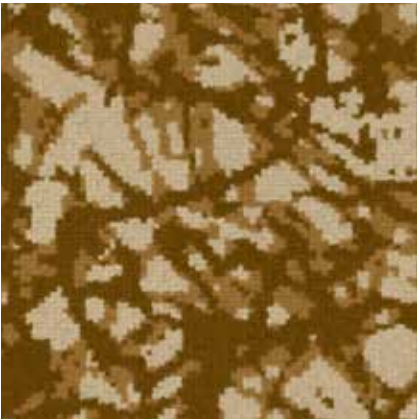
Tisca Wilton	Organic
Design	20152
Anzahl Farben	8



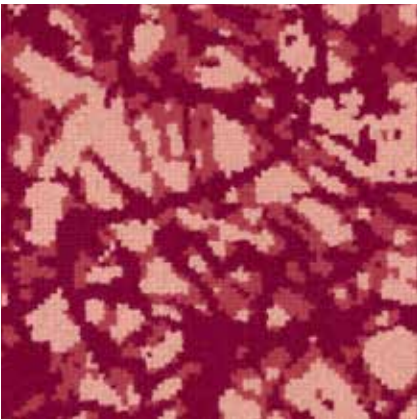
Tisca Wilton Organic – 20152 / flintstone



sand



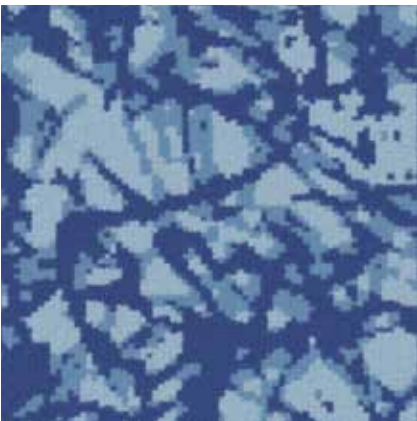
figus



pomegranate



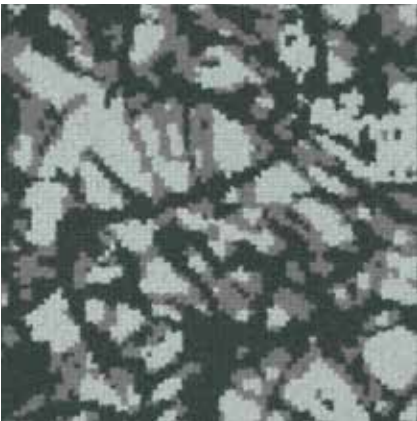
aegean



blueprint



flintstone



asphalt

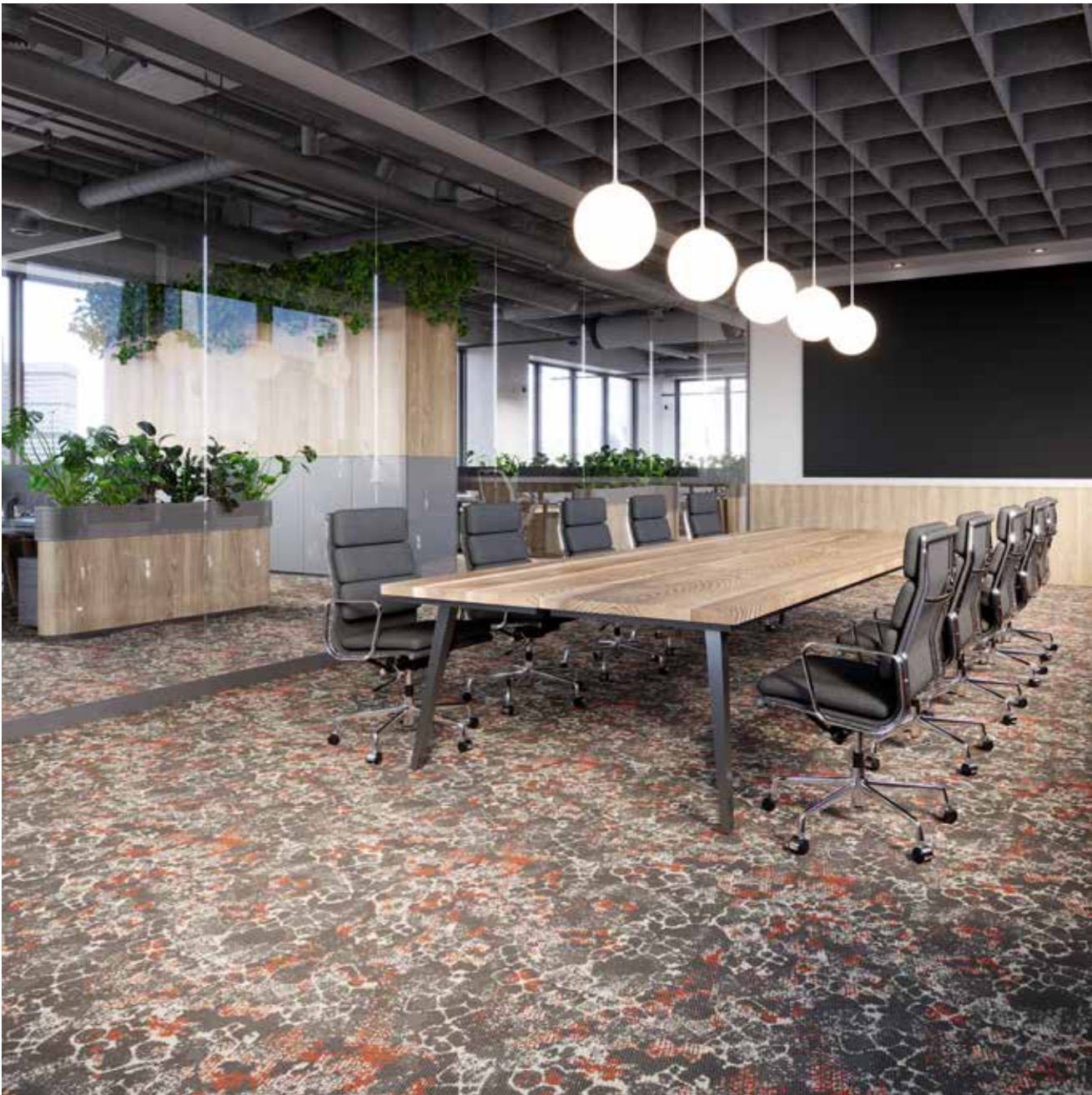


steel

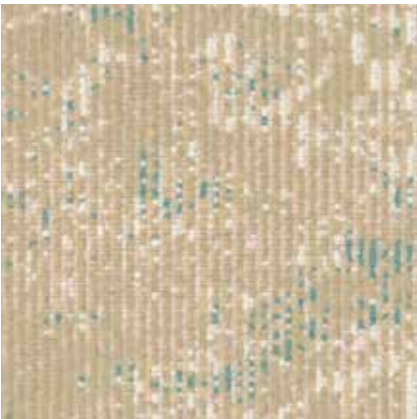
Tisca Wilton

Organic

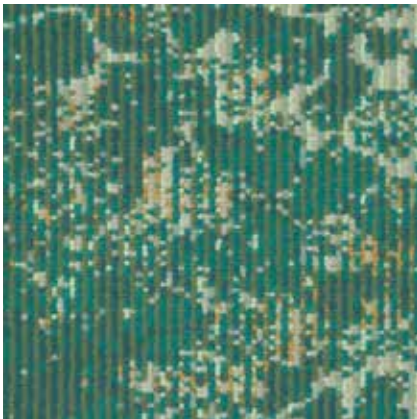
Tisca Wilton	Organic
Design	21264
Anzahl Farben	6



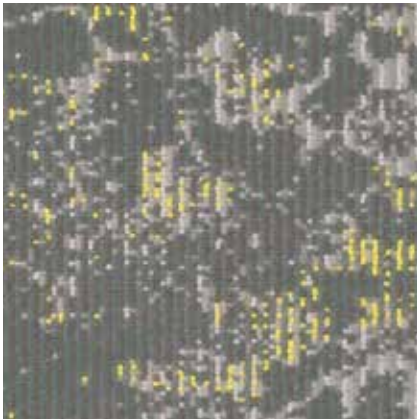
Tisca Wilton Organic – 21264 / shark



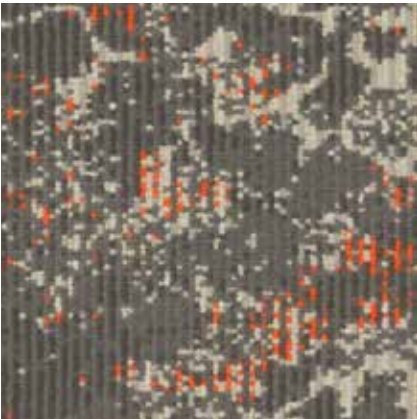
travertine



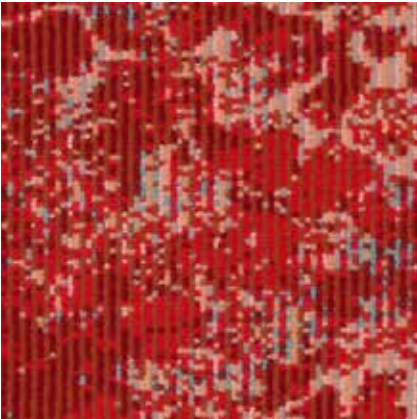
agave



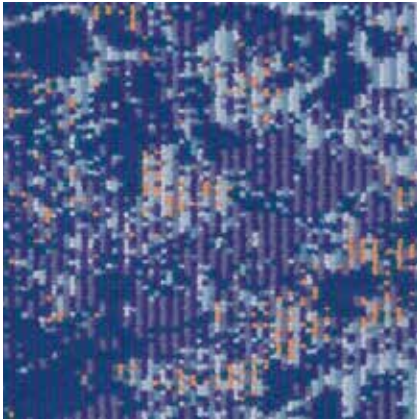
deepwater



shark



rooisbos

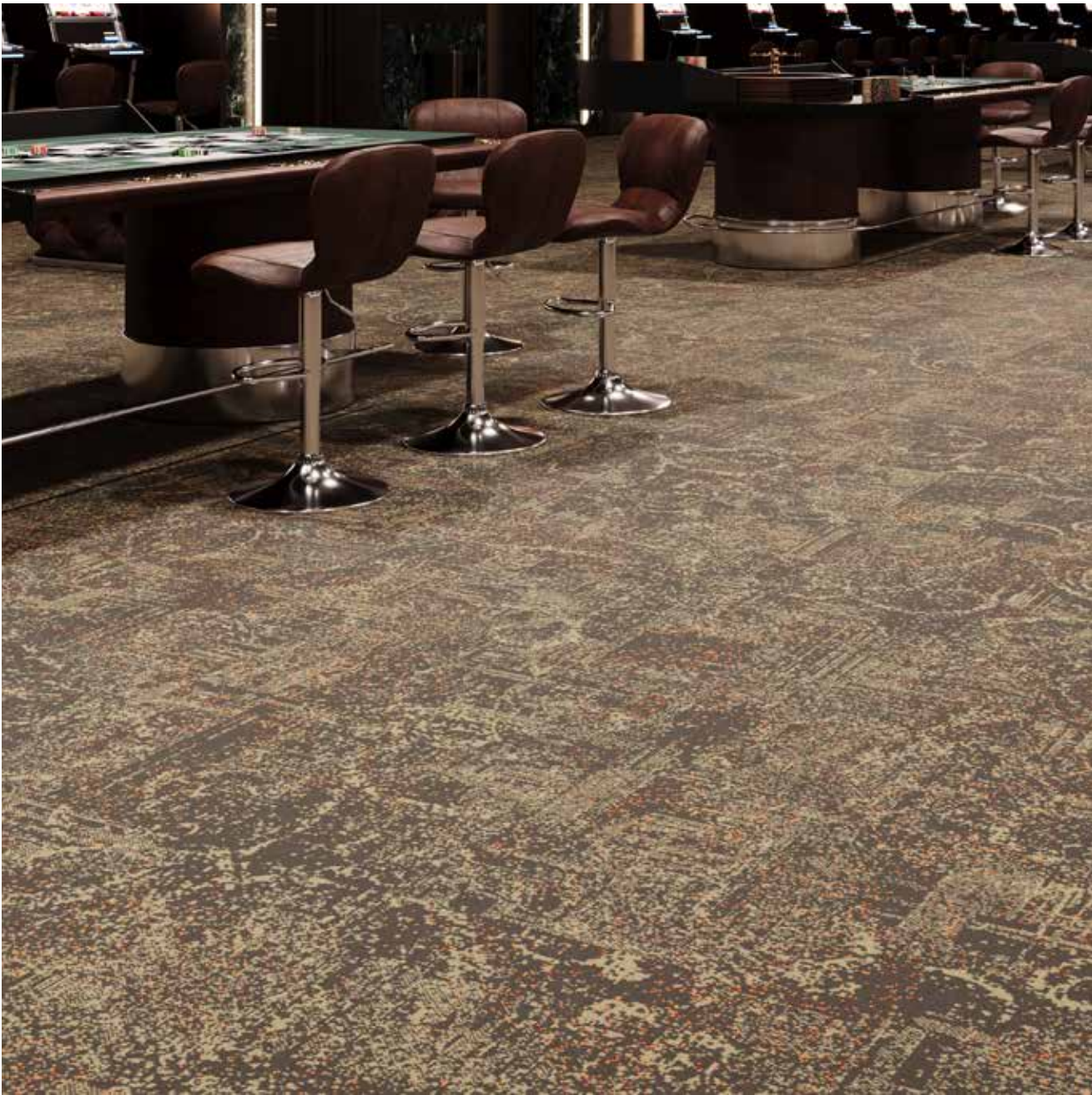


viola

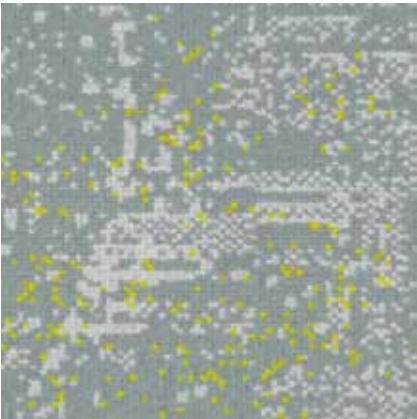
Tisca Wilton

Organic

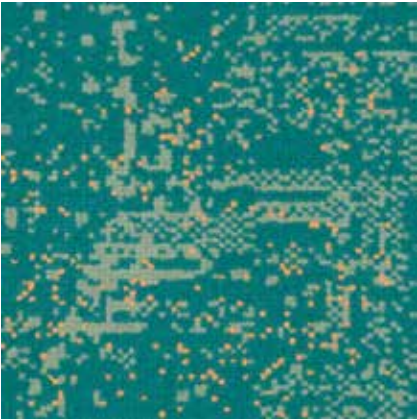
Tisca Wilton	Organic
Design	22247
Anzahl Farben	7



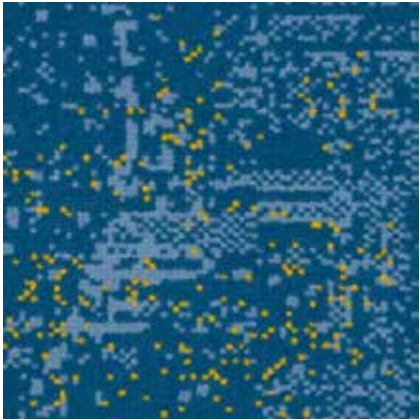
Tisca Wilton Organic – 22247 / flintstone



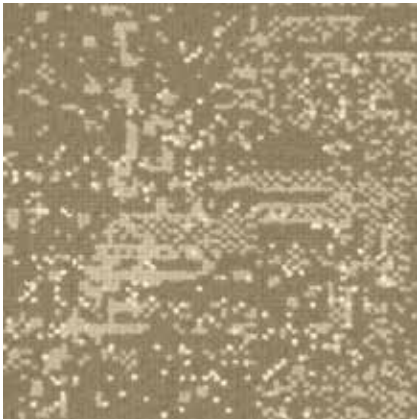
drizzle



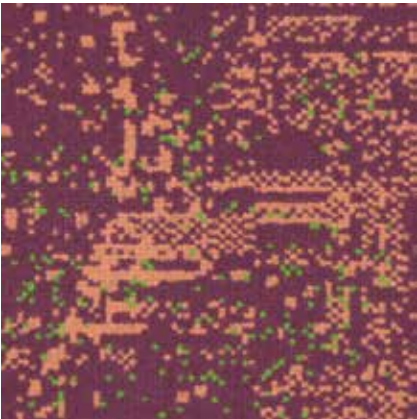
amazonite



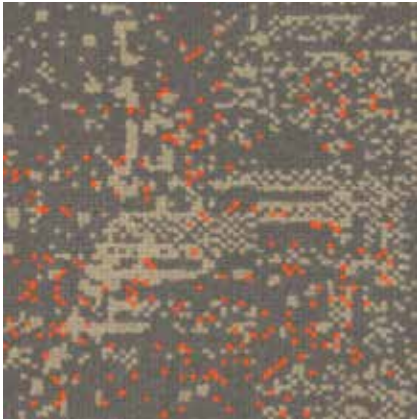
lazulit



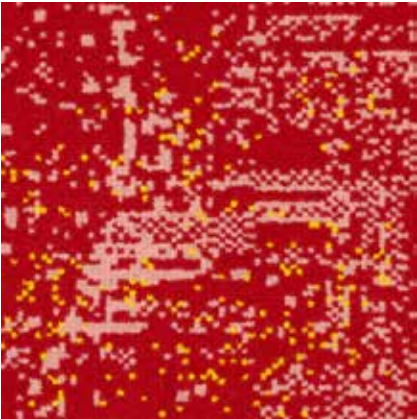
toffee



burgundy



flintstone



cardinal

Tisca Wilton

Organic

Tisca Wilton	Organic
Design	20218
Anzahl Farben	6



Tisca Wilton Organic – 20218 / steel



toffee



aegean



denim



ficus



steel



asphalt



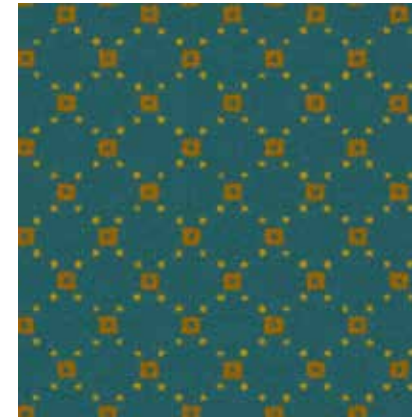
Tisca Wilton
Classic

Tisca Wilton

Classic

Das klassische Design vereint Tradition und Eleganz in perfekter Harmonie. Durch die Vereinigung von ausgewogenen Proportionen mit traditionellen Elementen entsteht eine Atmosphäre von Raffinesse und zeitloser Schönheit.

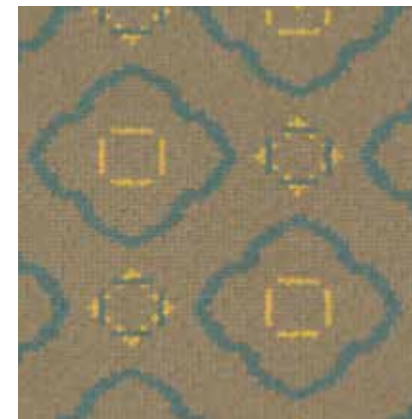
Jedes Detail spiegelt eine stilvolle Ästhetik wider, die über Trends hinaus Bestand hat.



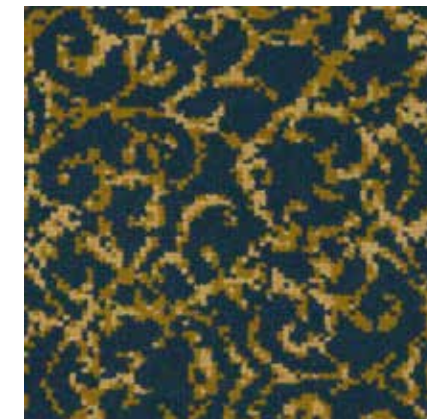
Tisca Wilton Classic – 20233



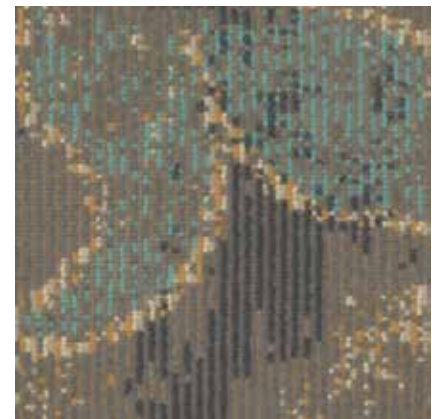
Tisca Wilton Classic – 20220



Tisca Wilton Classic – 20226



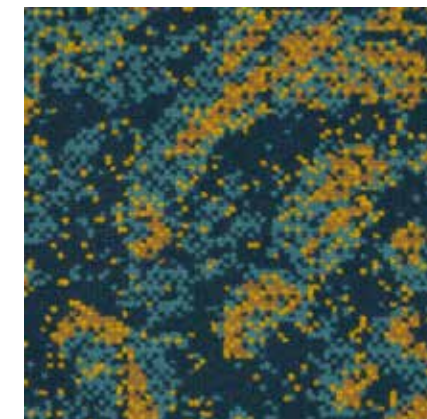
Tisca Wilton Classic – 20074



Tisca Wilton Classic – 21248



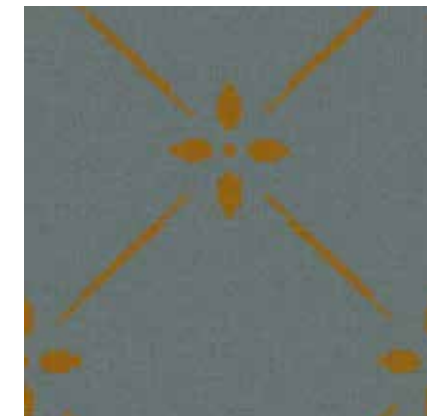
Tisca Wilton Classic – 22093



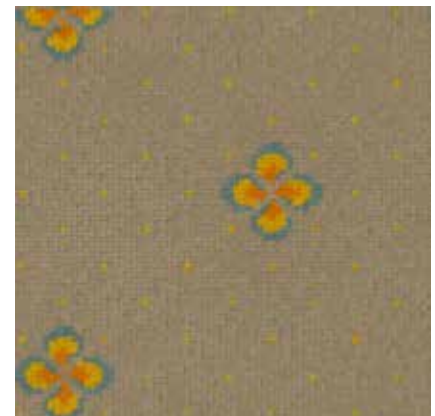
Tisca Wilton Classic – 20144



Tisca Wilton Classic – 20219



Tisca Wilton Classic – 20235



Tisca Wilton Classic – 20140

Tisca Wilton

Classic

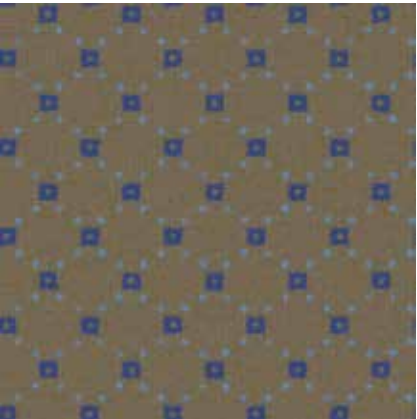
Tisca Wilton	Classic
Design	20233
Anzahl Farben	8



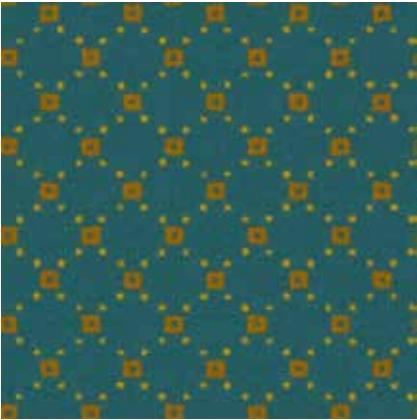
Tisca Wilton Classic – 20233 / dragonfly



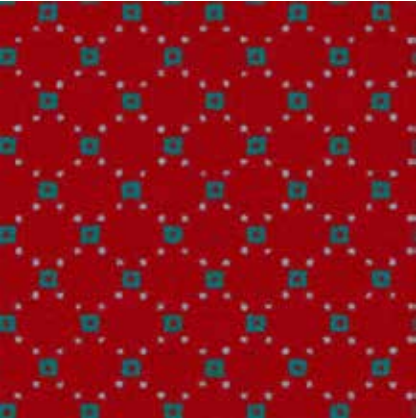
mouse



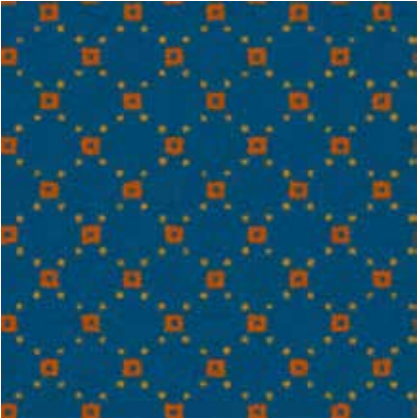
seal



dragonfly



brick



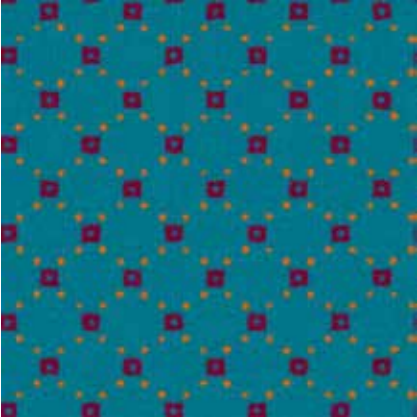
lazulit



aqua



pomegranate



peacock

Tisca Wilton

Classic

Tisca Wilton	Classic
Design	20220
Anzahl Farben	8



Tisca Wilton Classic – 20220 / deepwater



sesame



denim



deepwater



magnet



shark



aster



cranberry



clematis

Tisca Wilton

Classic

Tisca Wilton	Classic
Design	20226
Anzahl Farben	8



Tisca Wilton Classic – 20226 / toffee



angora



toffee



denim



kingfisher



lead



flintstone



cranberry



asphalt

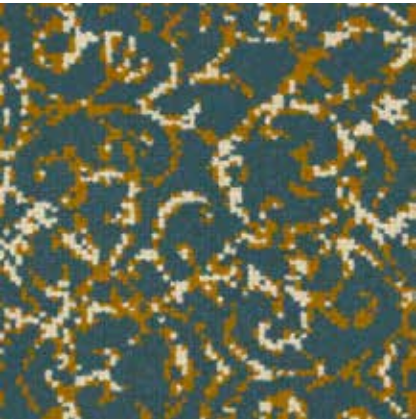
Tisca Wilton

Classic

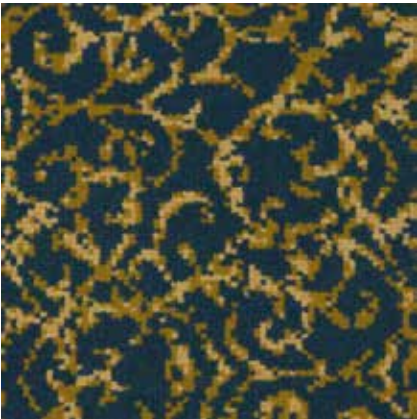
Tisca Wilton	Classic
Design	20074
Anzahl Farben	8



Tisca Wilton Classic – 20074 / darkness



dragonfly



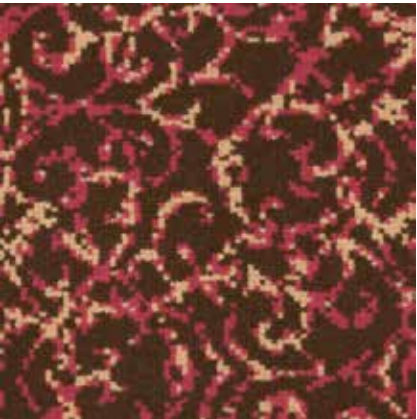
darkness



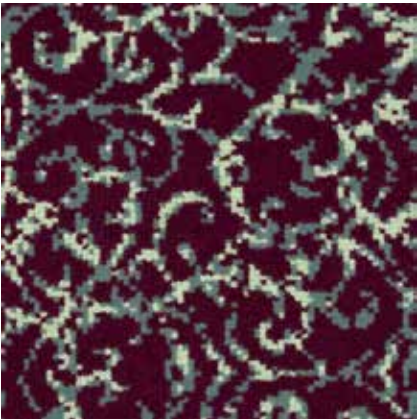
caviar



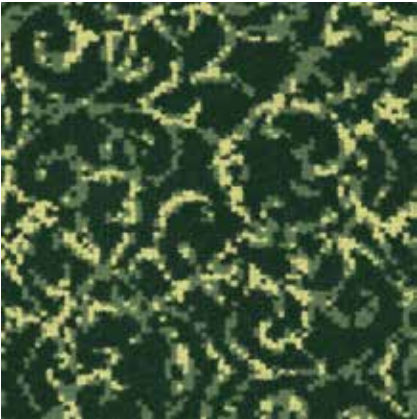
raven



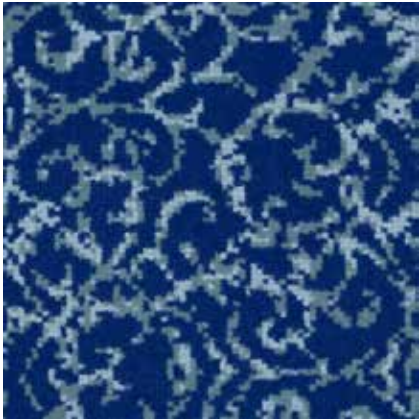
chocolate



blackberry



fir



clematis

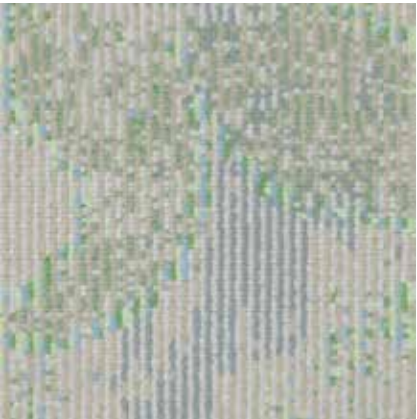
Tisca Wilton

Classic

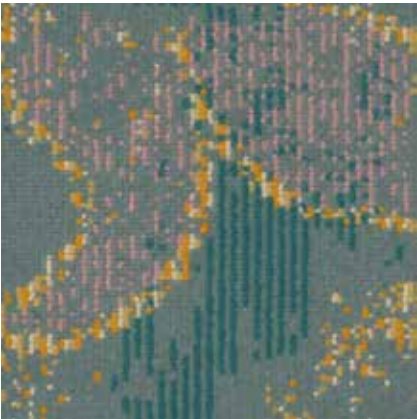
Tisca Wilton	Classic
Design	21248
Anzahl Farben	8



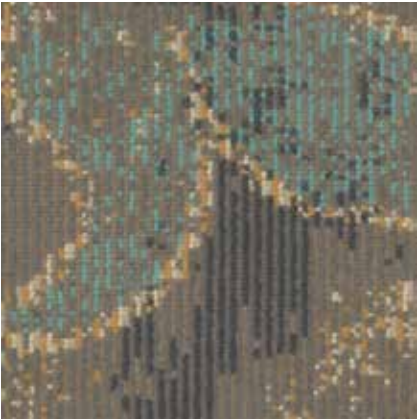
Tisca Wilton Classic – 21248 / shark



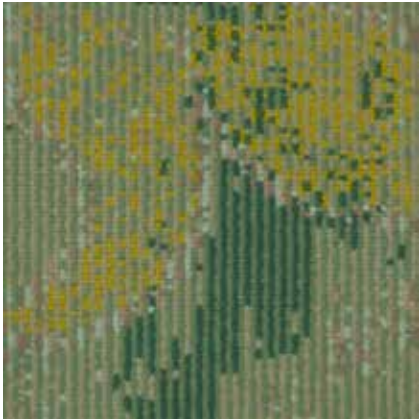
aluminium



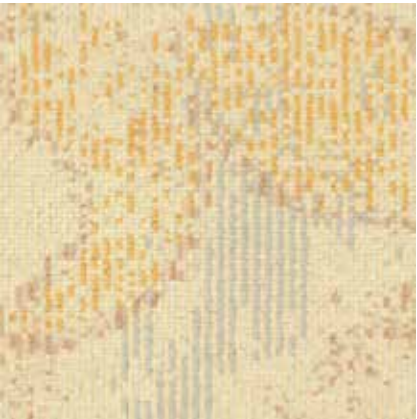
aegean



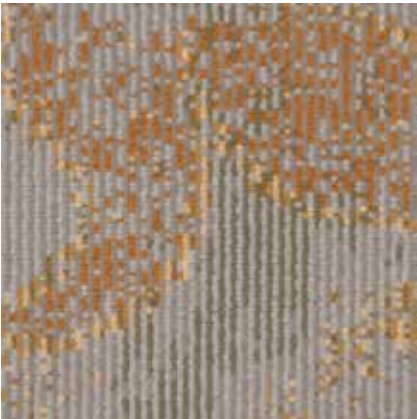
shark



agave



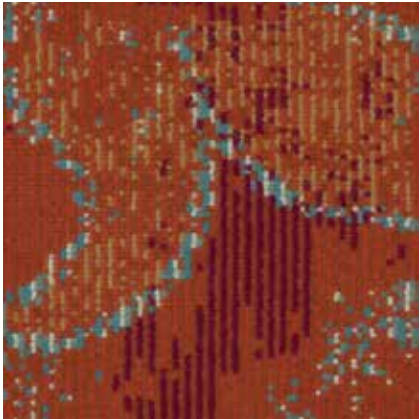
soya



vapor



sesame



chestnut

Tisca Wilton

Classic

Tisca Wilton	Classic
Design	22093
Anzahl Farben	8



Tisca Wilton Classic – 22093 /aegean



microchip



aegean



magnet



muscat



cornflower



koi



blueprint



ink

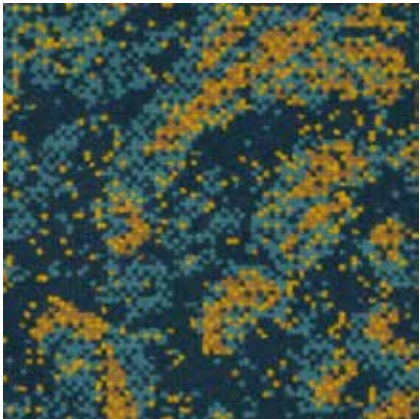
Tisca Wilton

Classic

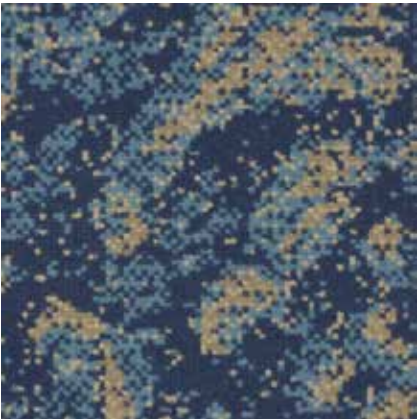
Tisca Wilton	Classic
Design	20144
Anzahl Farben	7



Tisca Wilton Classic – 20144 / darkness



darkness



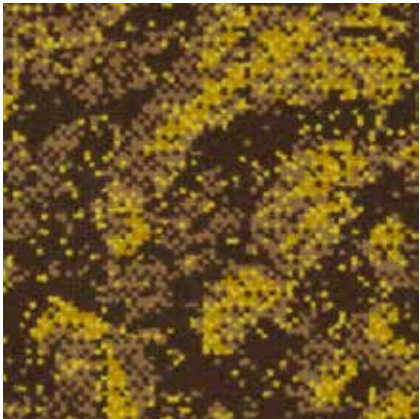
sailor



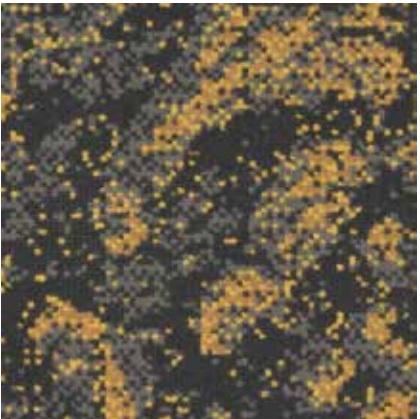
rainforest



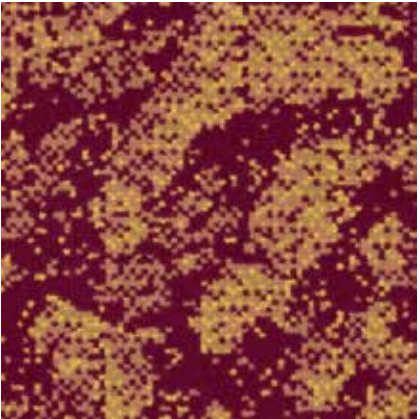
reed



raisin



raven



wine

Tisca Wilton

Classic

Tisca Wilton	Classic
Design	20219
Anzahl Farben	7



Tisca Wilton Classic – 20219 / dragonfly



ingwer



clematis



camel



dragonfly



lead



cranberry



flintstone

Tisca Wilton

Classic

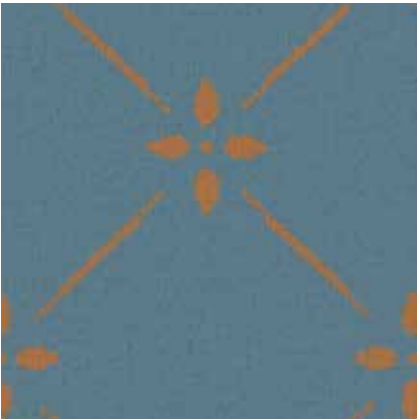
Tisca Wilton	Classic
Design	20235
Anzahl Farben	8



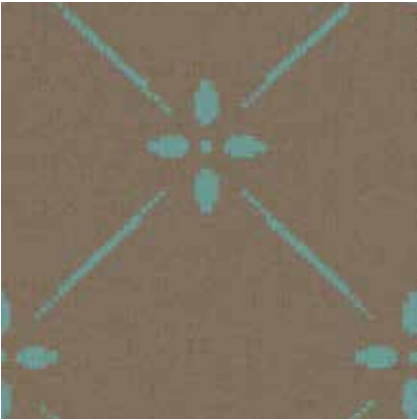
Tisca Wilton Classic – 20235 / deepwater



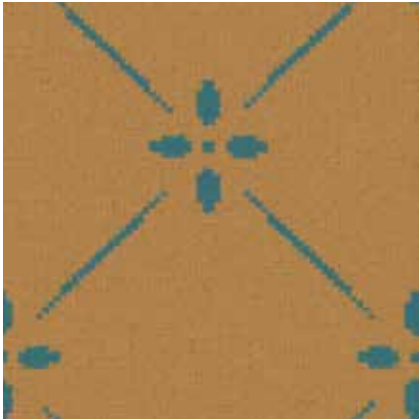
deepwater



denim



magnet



sesame



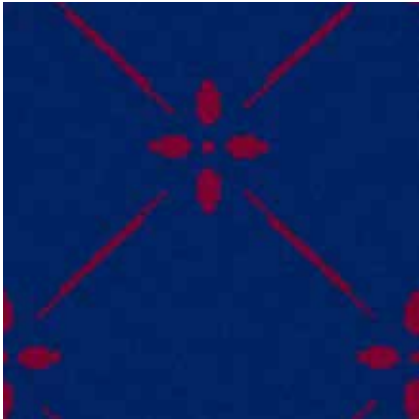
shark



aster



cranberry



clematis

Tisca Wilton

Classic

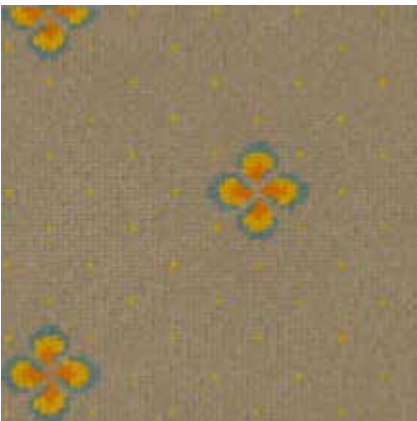
Tisca Wilton	Classic
Design	20140
Anzahl Farben	7



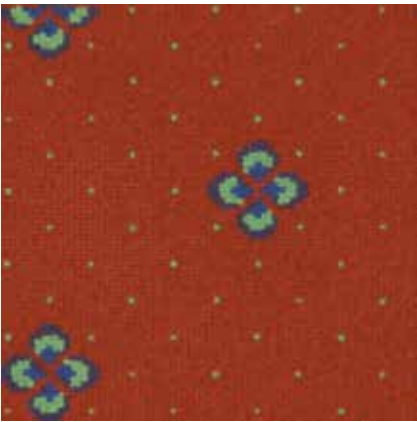
Tisca Wilton Classic – 20140 / toffee



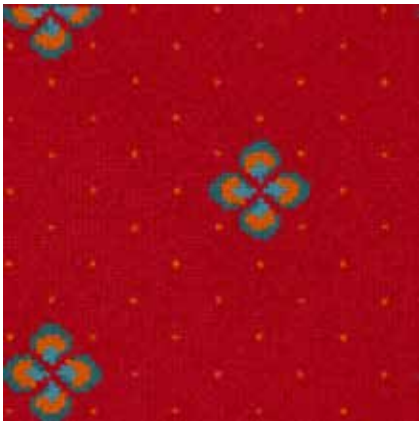
sand



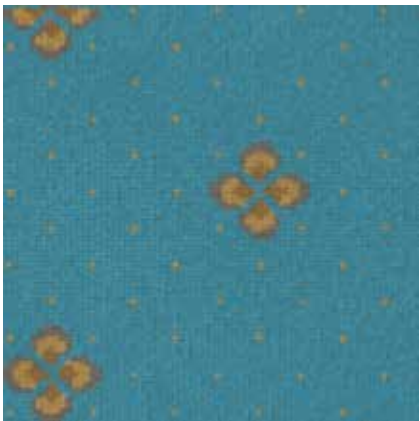
toffee



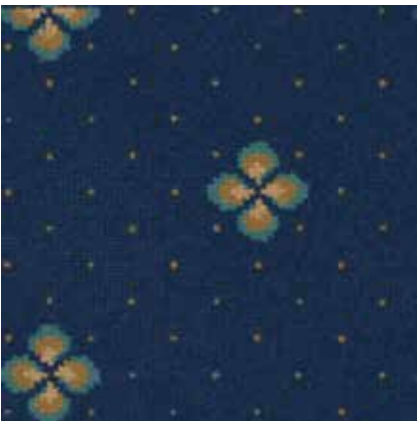
rooisbos



ketchup



aqua



indigo



asphalt



Tisca Wilton

Individualität
Flexibilität
Widerstandskraft

Wilton-Teppiche sind gewebte, hochwertige Teppichböden für den Objekt- und gehobenen Privatbereich, die persönlichen Gestaltungswünschen einen fast unbegrenzten Spielraum lassen.

Bereits ab kleinen Mengen (60m²) ermöglicht es die Wilton-Webtechnik, auf Ihre Wünsche einzugehen und individuelle Farbgebungen und Dessinierungen zu verwirklichen.

Die Tisca Colorbox bietet 176 Farben als Grundlage. Zur Dessinierung steht die Designbibliothek von Tisca zur Verfügung, gerne werden aber auch Dessins von Kunden umgesetzt.

Tisca Wilton gibt es in den drei Varianten Standard, Luxe und Grand Luxe, wobei jeweils aus drei Oberflächenstrukturen gewählt werden kann.

Die variablen Warenbreiten von 100 cm – 460 cm stellen objektspezifisch die optimale Lösung und minimalen Verschnitt sicher.

Tisca Wilton Standard / Luxe / Grand Luxe V



Technische Daten		D	Données techniques		F
Einsatzbereich	Arbeiten		domaines d'utilisation	usage professionnel	
Zusatzeignungen	Fussbodenheizung, antistatisch		autres qualifications	chauffage au sol, antistatique	
Beanspruchung	EN 1307: Geschäftsbereich leicht (31) – stark (33)		classe d'utilisation	EN 1307: professionnel modéré (31) – élevé (33)	
Komfort	EN 1307: LC4 – LC5		classe de confort	EN 1307: LC4 – LC5	
Herstellungsart	gewebt		fabrication	tissé	
Oberflächenstruktur	Schnittflor		structure de la surface	velours	
Polmaterial	80% Schurwolle / 20% Polyamid		matière du poil	80% Laine Vierge / 20% polyamide	
Färbung	Strangfärbung		teinture	teinture aux écheveaux	
Trägermaterial	synthetisch		support	synthétique	
Rückenausrüstung	Latex		dos	latex	
Poleinsatzgewicht	abhängig von Design/Qualität		poids du poil total	selon le design/la qualité	
Gesamtgewicht	abhängig von Design/Qualität		poids total	selon le design/la qualité	
Polnoppenzahl	abhängig von Design/Qualität		nombre de points	selon le design/la qualité	
Poldicke	abhängig von Design/Qualität		épaisseur du poil	selon le design/la qualité	
Gesamtdicke	abhängig von Design/Qualität		épaisseur totale	selon le design/la qualité	
Schadstoffprüfung	PRODIS GuT Lizenz		substances nocives	licence PRODIS GuT	
Brandverhalten	VKFRF2 / EN 13501-1 Bfl-s1 (lose)		réaction au feu	VKFRF2 / EN 13501-1 Bfl-s1 (pose libre)	
Trittschalldämmung	ca. 25 dB ΔL _w		absorption du bruit des pas	env. 25 dB ΔL _w	
Wärmedurchlasswiderstand	≤ 0,13 – ≤ 0,17 m² · K/W		résistance thermique	≤ 0,13 – ≤ 0,17 m² · K/W	
Breite	ca. 200 cm		largeur	env. 200 cm	
Rollenlänge	ca. 30 lfm		longueur des rouleaux	env. 30 m	
Sonderfarben	min. 60 m²		coloris spéciaux	dès 60 m²	
Lieferform	Rollen		mode de livraison	rouleaux	
Verlegung	siehe Tisca Verlegeanleitung		pose	voir l'instruction de pose Tisca	
Shading	Shading-Reklamationen können vom Hersteller		verse du poil (shading)	les réclamations portant sur la verse du poil ne peuvent pas être	
	nicht anerkannt werden			prises en considération par le fabricant	

Technical data		E	Dati tecnici		I
application	contract areas		zona di applicazione	uffici	
additional applications	floor-heating, antistatic		altri utilizzi	pavimenti a pannelli radianti, antistatico	
use	EN 1307: commercial moderate (31) – heavy (33)		classificazione d'utilizzo	EN 1307: commerciale leggero (31) – forte (33)	
comfort	EN 1307: LC4 – LC5		classificazione di comfort	EN 1307: LC4 – LC5	
construction	woven		fabbricazione	tessuto	
texture	cut pile		struttura della superficie	velluto	
pile material	80% New Wool / 20% polyamide		composizione felpa	80% Lana Vergine / 20% poliammide	
method of dyeing	hank dyeing		tintura	tinto in matasse	
primary backing	synthetic		supporto di tessitura	sintetico	
secondary backing	latex		rovescio	latex	
total pile weight	depending on design/quality		peso felpa totale	a seconda del design e della qualità	
total weight	depending on design/quality		peso totale	a seconda del design e della qualità	
number of tufts	depending on design/quality		numero punti	a seconda del design e della qualità	
pile thickness	depending on design/quality		spessore felpa	a seconda del design e della qualità	
total thickness	depending on design/quality		spessore totale	a seconda del design e della qualità	
contaminant test	PRODIS GuT license		sostanze nocive	licenza PRODIS GuT	
flammability	VKFRF2 / EN 13501-1 Bfl-s1 (unglued)		classe reazione al fuoco	VKFRF2 / EN 13501-1 Bfl-s1 (posa senza colla)	
impact sound insulation	approx. 25 dB ΔL _w		isolamento ai rumori d'impatto	ca. 25 dB ΔL _w	
thermal insulation	≤ 0,13 – ≤ 0,17 m² · K/W		isolamento termico	≤ 0,13 – ≤ 0,17 m² · K/W	
width	approx. 200 cm (6'7")		larghezza	ca. 200 cm	
length of roll	approx. 30 m (98')		lunghezza dei rotoli	ca. 30 m	
special colours	from 60 m² (72 sq yd)		colori speciali	da 60 m²	
availability	rolls		disponibile	rotoli	
installation method	see Tisca installation instructions		posa	vedi istruzioni di posa Tisca	
shading	the carpet manufacturer cannot be held responsible		shading	questo fenomeno non costituisce difetto di fabbricazione	
	if a carpet exhibits shading			e pertanto non può dare adito alcun reclamo	

Erstellt: 05.01.2026 | Änderungen im Sinne des technischen Fortschritts vorbehalten.
ISO 9001 zertifiziert | ENAS 9100 zertifiziert



Tisca Wilton Standard / Luxe / Grand Luxe TV



Technische Daten		D	Données techniques		F
Einsatzbereich	Arbeiten		domaines d'utilisation	usage professionnel	
Zusatzeignungen	Fussbodenheizung, antistatisch		autres qualifications	chauffage au sol, antistatique	
Beanspruchung	EN 1307: Geschäftsbereich leicht (31) – normal (32)		classe d'utilisation	EN 1307: professionnel modéré (31) – général (32)	
Komfort	EN 1307: LC3 – LC5		classe de confort	EN 1307: LC3 – LC5	
Herstellungsart	gewebt		fabrication	tissé	
Oberflächenstruktur	Schlingenflor/Schnittflor		structure de la surface	bouclé/velours	
Polmaterial	80% Schurwolle / 20% Polyamid		matière du poil	80% Laine Vierge / 20% polyamide	
Färbung	Strangfärbung		teinture	teinture aux écheveaux	
Trägermaterial	synthetisch		support	synthétique	
Rückenausrüstung	Latex		dos	latex	
Poleinsatzgewicht	abhängig von Design/Qualität		poids du poil total	selon le design/la qualité	
Gesamtgewicht	abhängig von Design/Qualität		poids total	selon le design/la qualité	
Polnoppenzahl	abhängig von Design/Qualität		nombre de points	selon le design/la qualité	
Poldicke	abhängig von Design/Qualität		épaisseur du poil	selon le design/la qualité	
Gesamtdicke	abhängig von Design/Qualität		épaisseur totale	selon le design/la qualité	
Schadstoffprüfung	PRODIS GuT Lizenz		substances nocives	licence PRODIS GuT	
Brandverhalten	VKFRF2 / EN 13501-1 Bfl-s1 (lose)		réaction au feu	VKFRF2 / EN 13501-1 Bfl-s1 (pose libre)	
Trittschalldämmung	ca. 25 dB ΔL _w		absorption du bruit des pas	env. 25 dB ΔL _w	
Wärmedurchlasswiderstand	≤ 0,17 m² · K/W		résistance thermique	≤ 0,17 m² · K/W	
Breite	ca. 200 cm		largeur	env. 200 cm	
Rollenlänge	ca. 30 lfm		longueur des rouleaux	env. 30 m	
Sonderfarben	min. 60 m²		coloris spéciaux	dès 60 m²	
Lieferform	Rollen		mode de livraison	rouleaux	
Verlegung	siehe Tisca Verlegeanleitung		pose	voir l'instruction de pose Tisca	

Technical data		E	Dati tecnici		I
application	contract areas		zona di applicazione	uffici	
additional applications	floor-heating, antistatic		altri utilizzi	pavimenti a pannelli radianti, antistatico	
use	EN 1307: commercial moderate (31) – general (32)		classificazione d'utilizzo	EN 1307: commerciale leggero (31) – normale (32)	
comfort	EN 1307: LC3 – LC5		classificazione di comfort	EN 1307: LC3 – LC5	
construction	woven		fabbricazione	tessuto	
texture	loop pile/cut pile		struttura della superficie	bouclé/velluto	
pile material	80% New Wool / 20% polyamide		composizione felpa	80% Lana Vergine / 20% poliammide	
method of dyeing	hank dyeing		tintura	tinto in matasse	
primary backing	synthetic		supporto di tessitura	sintetico	
secondary backing	latex		rovescio	latex	
total pile weight	depending on design/quality		peso felpa totale	a seconda del design e della qualità	
total weight	depending on design/quality		peso totale	a seconda del design e della qualità	
number of tufts	depending on design/quality		numero punti	a seconda del design e della qualità	
pile thickness	depending on design/quality		spessore felpa	a seconda del design e della qualità	
total thickness	depending on design/quality		spessore totale	a seconda del design e della qualità	
contaminant test	PRODIS GuT license		sostanze nocive	licenza PRODIS GuT	
flammability	VKFRF2 / EN 13501-1 Bfl-s1 (unglued)		classe reazione al fuoco	VKFRF2 / EN 13501-1 Bfl-s1 (posa senza colla)	
impact sound insulation	approx. 25 dB ΔL _w		isolamento ai rumori d'impatto	ca. 25 dB ΔL _w	
thermal insulation	≤ 0,17 m² · K/W		isolamento termico	≤ 0,17 m² · K/W	
width	approx. 200 cm (6'7")		larghezza	ca. 200 cm	
length of roll	approx. 30 m (98')		lunghezza dei rotoli	ca. 30 m	
special colours	from 60 m² (72 sq yd)		colori speciali	da 60 m²	
availability	rolls		disponibile	rotoli	
installation method	see Tisca installation instructions		posa	vedi istruzioni di posa Tisca	

Erstellt: 05.01.2026 | Änderungen im Sinne des technischen Fortschritts vorbehalten.
ISO 9001 zertifiziert | EN AS 9100 zertifiziert





Tisca ist ein Schweizer Unternehmen, das es sich zur Aufgabe gemacht hat, die Möglichkeiten von Textilien weiter zu entwickeln und zu nutzen, um Räume zu Lebensräumen zu machen.

Das Unternehmen beschäftigt rund 400 Mitarbeiter, produziert den grössten Teil seiner Produkte in der Schweiz und ist in der Lage, dank einem riesigen Angebot und äusserst flexiblen Produktionsmöglichkeiten, sowohl Teppiche, Vorhänge, Möbelstoffe und weitere Textilien für fast jede Anwendung anbieten zu können.



The image features a repeating geometric pattern of squares, each divided into four triangles by a diagonal line. The triangles are colored in a palette of dark grey, light grey, tan, and a vibrant yellow. The pattern is oriented such that the yellow triangles point towards the corners of the page. In the top right corner, the word "Tisca" is written in a white, modern, sans-serif font. The letter 'T' is stylized with a vertical bar above it.

Tisca