

---

tisca textiles

---

living  
commercial  
mobility  
sports

---



**tisca**

# Tisca Clima

Angenehme Temperaturen,  
Sommer und Winter.





Im Sommer kühl,  
warm im Winter.





Nicht zu heiss und nicht zu kalt,  
Sommer und Winter, Tag und Nacht.  
Das Tisca Clima-Programm umfasst  
leichte Gardinen, die im Sommer  
vor Sonne, Wärme und UV-Strahlen  
schützen, im Winter aber die Wärme  
im Raum behalten. Das alles komplett  
aluminiumfrei und einfach zu recyceln.



Das Tisca Klima-Programm besteht aus revolutionären Geweben, die neben ihrer isolierenden Wirkung auch äusserst pflegeleicht sind, flammresistent, langlebig und gut zu recyceln (100% PES). Echte Funktionsstoffe, die Wohlbefinden schaffen und Energiesparen helfen. Temperaturregulierende Gardinen für die richtige Raumtemperatur.

Leichte und durchscheinende Stoffe,  
ein weicher Griff – mit hervorragenden  
Reflexions- und Transmissionswerten.



# Die Kollektion im Einzelnen

Alle Tisca Clima Stoffe haben eine leichte textile Anmutung, kombiniert mit sehr guten Reflexions- und Transmissionswerten. Trotzdem sind diese Gardinen sehr unterschiedlich bezüglich Lichtdurchlässigkeit und ihrer visuellen Erscheinung.





# Mira X Swing



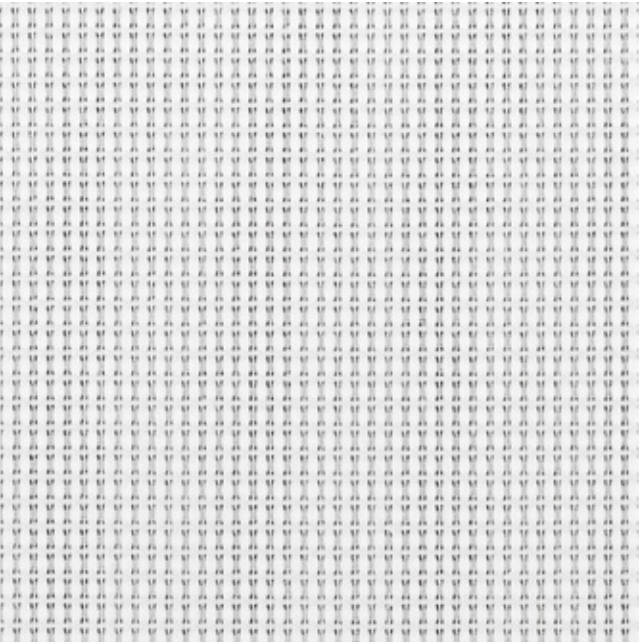
Ein gewirktes Gewebe mit mattem Glanz, ein schöner weicher Fall und eine leichte Struktur, die, aus der Nähe betrachtet, den Wolken im Himmel nachempfunden ist. Eine blickdichte Gardine für Cafeterias, Wohnräume oder Büros – überall dort, wo Licht wichtig ist und die Temperatur reguliert werden soll. Diese Gardine schützt vor neugierigen Blicken, bleibt aber dennoch genügend lichtdurchlässig, um Konturen zu erahnen.



# Mira X Silencia Sei



Neben seiner temperaturregulierenden Wirkung weist Silencia Sei herausragende Akustikwerte von  $\alpha_w$  0.7 auf. Mit rund 100% Stoffzugabe ein idealer Sichtschutz in Grossraumbüros oder auch zur Abtrennung von Einzelräumen in Wohnungen. Die Gardine schluckt Lärm und Geräusche, schützt vor neugierigen Blicken, bleibt aber dennoch genügend lichtdurchlässig, um Konturen zu erahnen und damit jedem Gefühl von Isolation oder Eingeschlossen-Sein vorzubeugen.





# Zahlen und Fakten – exakte Grössen sind wichtig

Behaupten kann man alles, bis zu welchem Grad aber ein Stoff seine Funktionen und damit seine Versprechungen erfüllt, entscheidet sich, wenn gemessen wird. Und, wer als Raumplaner oder als Architekt sich nicht allein auf Erfahrungen und Bauchgefühl verlassen will, braucht eindeutige Werte und Zahlen. Hier sind sie.

Messung / Norm

Messung der Reflexion und Transmission im sichtbaren Lichtbereich nach Norm: DIN EN 14500: 2021-09

Messung der Reflexion und Transmission im Globalstrahlungsbereich nach Norm: DIN EN 14500: 2021-09

Ergebnisse	Mira X Swing	Mira X Silencia Sei
Lichttransmission	31 %	32 %
Lichtreflexion	67 %	66 %
Lichtabsorption	3 %	3 %
UV-Transmission	16 %	8.0 %

Ergebnisse

Solartransmission	31 %	31%
Solarreflexion	64 %	64 %
Solarabsorption	6 %	5 %

Einfluss auf den visuellen Komfort

Blendschutz, Sichtschutz bei Nacht, Sichtkontakt nach aussen und Tageslichtnutzung nach Norm: DIN EN 14501: 2021-09

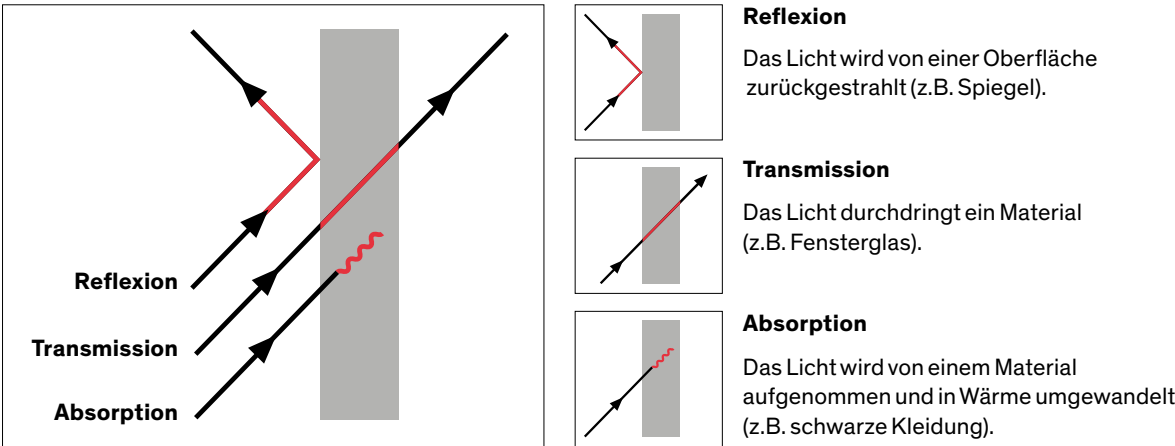
Ergebnisse	Mira X Swing	Mira X Silencia Sei
Blendschutz	Klasse 0	Klasse 0
Sichtschutz bei Nacht	Klasse 1	Klasse 1
Sichtkontakt nach aussen	Klasse 1	Klasse 0
Tageslichtnutzung	Klasse 3	Klasse 3

Klasse 0 – 4  
0 = sehr geringe Auswirkung  
1 = geringe Auswirkung  
2 = mässige Auswirkung  
3 = hohe Auswirkung  
4 = sehr hohe Auswirkung



# Zahlen und Fakten – exakte Grössen sind wichtig

## Kenngrössen Blend- und Wärmeschutz

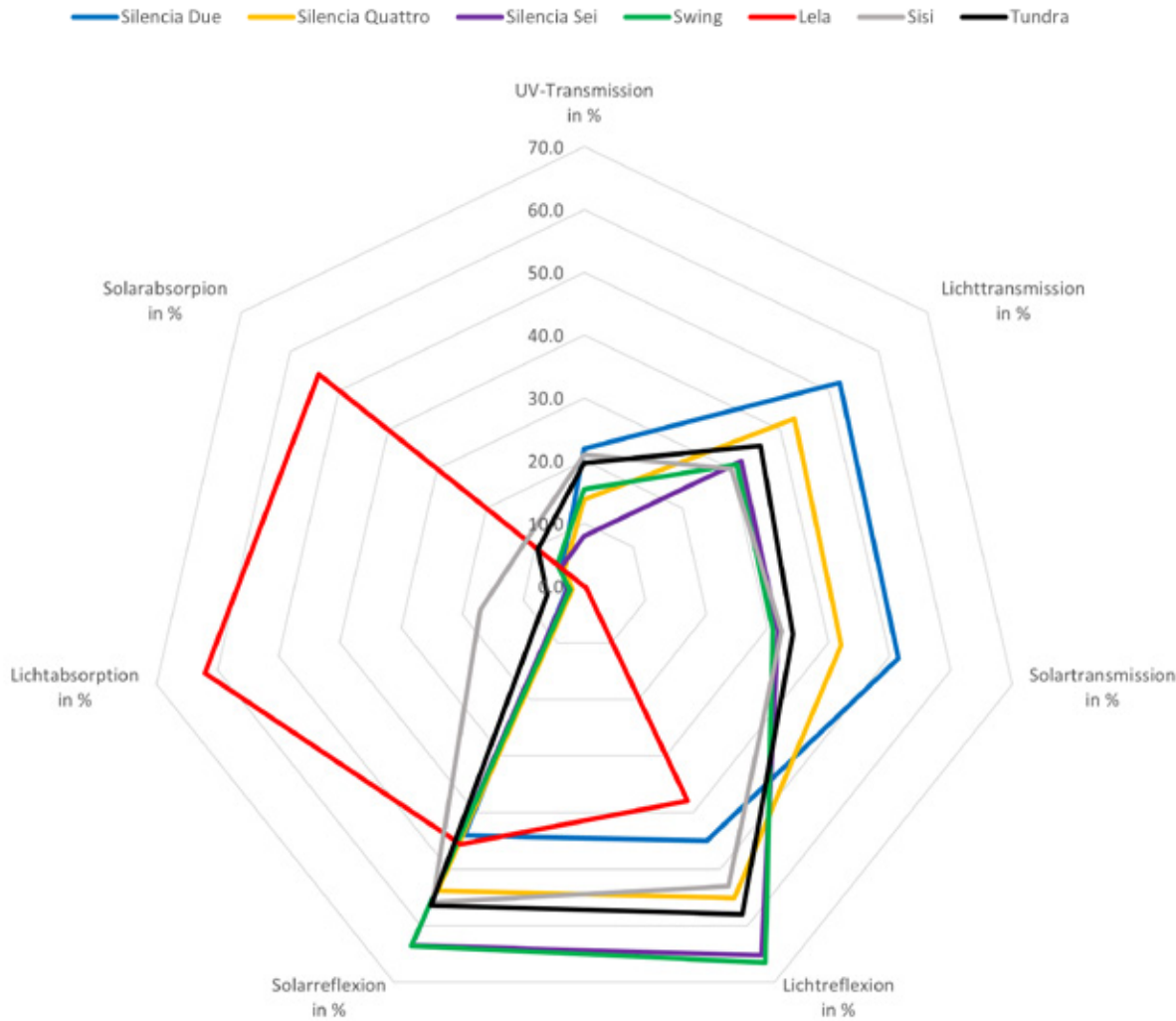


Die drei physikalischen Grössen Reflexion, Transmission und Absorption bestimmen den Blend- und Wärmeschutz.

Die Lichttechnische Werte wurden mit einer Stoffauswahl aus der Mira X Kollektion verglichen – von transparenten Gardinen bis blickdichte Dimouts.

Artikel Mira X	Lichttransmission in %	Lichtreflexion in %	Lichtabsorption in %	UV-Transmission in %	Solartransmission in %	Solarreflexion in %	Solarabsorption in %
Silencia Due	52.1	45.0	2.9	21.9	51.4	44.0	4.6
Silencia Quattro	42.9	55.1	2.0	13.8	42.0	53.8	4.1
Silencia Sei	32.0	65.2	2.8	8.0	31.7	63.5	4.8
Swing	31.1	66.5	2.4	15.5	30.8	63.6	5.6
Lela	0.0	37.9	62.1	0.0	0.2	45.6	54.2
Sisi	30.0	53.0	17.0	21.0	32.3	55.9	11.8
Tundra	35.9	58.0	6.1	19.6	34.1	56.4	9.5

## Lichttechnische Werte





# Nützlich zu wissen

## Eigenschaften

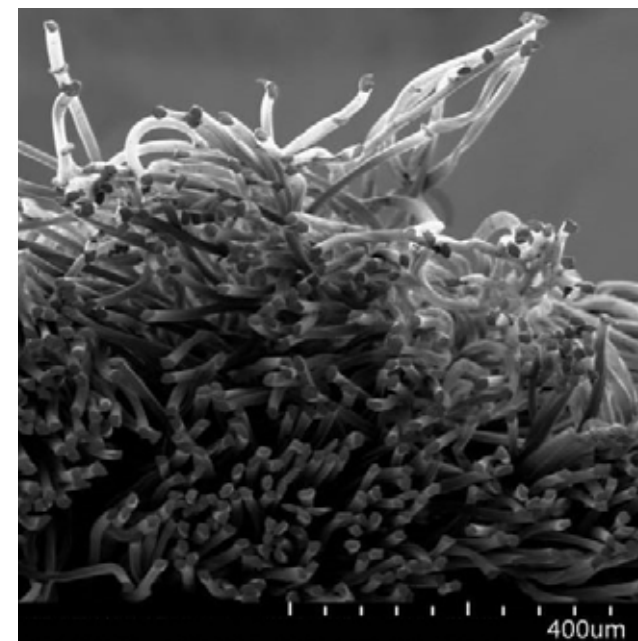
- bis zu 64% Schutz gegen Sonnenwärme
- bis zu 38% Wärmeschutz
- bis zu 65% Schattenwirkung
- bis zu 84% Schutz vor UV-Strahlen
- schwer entflammbar (DIN 4102 B1 zertifiziert)
- pflegeleicht
- umweltschonend
- aluminiumfrei
- einfach zu recyceln

## Das Wichtigste in Kürze

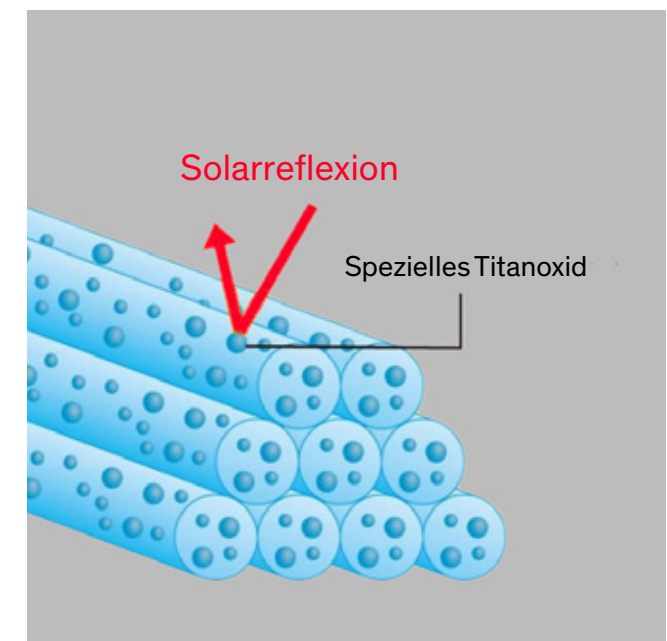
- Energiesparfunktion = reflektiert Sonnenstrahlen und schützt die Innenräume vor Sonnenwärme (min. 64%)
- Hervorragende Solarreflexionswerte ohne Aluminiumbeschichtung = umweltfreundlich
- Gesundheitsschutz = hält min. 84% der schädlichen UV-Strahlungen zurück = Sonnenschutzfunktion
- Brandschutzfunktion = flammresistent
- 100% PES = recyclebar
- Anwendungsbereiche: für alle Fenster oder andere Flächen in privaten und öffentlichen Gebäuden

## Garnkonstruktion Mira X Swing

- Bei Mira X Swing handelt es sich um ein modifiziertes, gezwirntes Polyester-Garn mit integrierten, feinsten Titanoxid-Partikeln. Sie sind permanent in der Faser enthalten.



SU8010 2.0kV 27.1mm x 130 SE(L)





A large window with white pleated curtains in a modern interior. The curtains are hung on a track system and are partially open, allowing natural light to filter through. The room has a light-colored wooden floor and a white wall. The TISCA logo is visible in the top right corner.

# TISCA